



Sicher dichten im Detail

einfach, schnell, dauerhaft dicht

SPRÜHBARE DICHTUNG

KLEBEBÄNDER

ANSCHLUSSKLEBER

DETAILLÖSUNGEN



... und die Dämmung ist perfekt



Dauerhaft sichere Verbindung: Kleber und Klebänder für innen und außen

Anschlusskleber
ORCON
ab Seite 14



+

Eckverklebungen
TESCON PROTECT & Co.
ab Seite 24



+

Nageldichtung
TESCON NAIDECK
Seite 28



Primer
TESCON PRIMER RP
Seite 45



+

Klebänder
TESCON VANA & Co.
ab Seite 18



+

Putzanschlussbänder
CONTEGA
Seite 31



+

Fenster- und Türanschlussbänder
CONTEGA
ab Seite 31



+

Flüssigdichtungen
AEROSANA VISCONN
ab Seite 10



100 JAHRE
KLEBKRAFT
✓verfolgt getestet
✓weltweit einzigartig
TESCON VANA · TESCON NAIDECK · TESCON PROTECT · TESCON PRIMER RP · TESCON VANA · TESCON VANA · TESCON VANA · TESCON VANA
proclima.de/100jahre

AgBB
Schadstoffgeprüft nach
Nach den Kriterien des Ausschusses
zur gesundheitlichen Bewertung von
Bauprodukten beim Umweltbundesamt

ab Seite 10





Schnell und sicher dicht: Manschetten und Detaillösungen

Einbau von
Schaltern und
Steckdosen in der
Luftdichtungsebene
INSTAABOX

Seite 63



Luftdichtung
von Kabeln
in Leerrohren
STOPPA

Seite 67

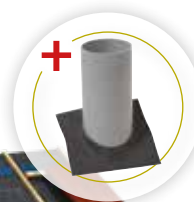


Anschluss an
Leerrohre
ROFLEX

ab Seite 50

Anschluss
an Elektrokabel
KAFLEX

ab Seite 47



Anschluss an
Rohrdurchführungen
ROFLEX

ab Seite 52



Schließen von Einblaslöchern
und Reparaturen
TESCON VANA patch

Seite 66

Schließen von Einblaslöchern
in Holzfaserplatten
CLOX

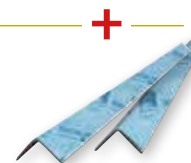
Seite 68



Detaillösungen für Sanierungen

TESCON FIX

Schließt Durchdringungen von Sparren, Zangen
und Deckenbalken sicher an S. 69

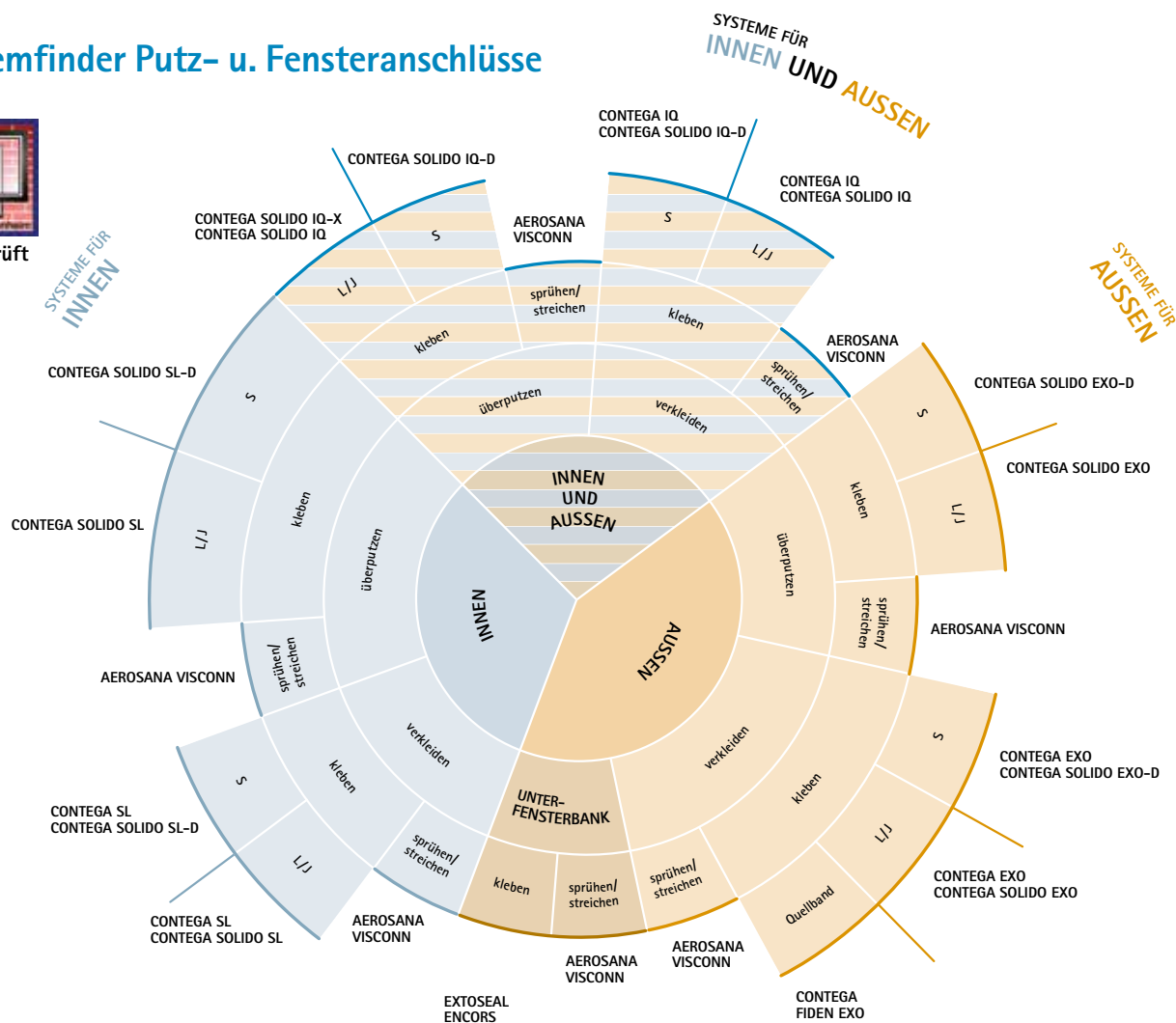




Systemfinder Putz- u. Fensteranschlüsse



ift-geprüft



Was bedeutet ... ?

CONTEGA:

Klebebänder für Putz- und Fensteranschlüsse

CONTEGA SOLIDO:

vollflächig klebend

CONTEGA SOLIDO SL

für innen

CONTEGA SOLIDO EXO
für außen

CONTEGA SOLIDO IQ
für innen und außen

CONTEGA SOLIDO IQ-D
mit zusätzlicher Klebezone auf der Vliesseite

CONTEGA SOLIDO IQ-X
vorgefaltet

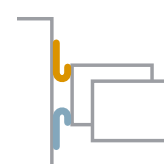
Verklebungsformen



S-Verklebung



L-Verklebung



J-Verklebung





Alle Verbindungsmittel im Überblick

Flüssigdichtung

AEROSANA VISONN S. 10	AEROSANA VISONN white S. 10	AEROSANA VISONN FIBRE S. 10	AEROSANA VISONN FIBRE white S. 10
AEROSANA FLEECE S. 10	AEROFIXX S. 10		

Anschlusskleber

ORCON F S. 14	ORCON CLASSIC S. 15	ORCON MULTIBOND S. 16	ECO COLL S. 17
------------------	------------------------	-----------------------------	-------------------

Klebebänder

TESCON VANA S. 18	TESCON INVIS S. 19	TESCON No.1 S. 20	TESCON RAPIC S. 21
UNI TAPE S. 22	UNI TAPE XL S. 22	DUPLEX S. 23	

Eckverklebung

TESCON PROFECT S. 24	TESCON PROFIL S. 25		
----------------------------	---------------------------	--	--

Absperrklebebänder

EXTOSEAL ENCORS S. 26	EXTOSEAL FINOC S. 27		
-----------------------------	----------------------------	--	--

Nageldichtung

TESCON NAIDECK S. 28	TESCON NAIDECK mono S. 29	TESCON NAIDECK mono patch S. 30	
----------------------------	------------------------------------	--	--

Fenster- und Putzanschlussklebebänder

CONTEGA PV S. 31	CONTEGA SOLIDO SL S. 32	CONTEGA SOLIDO SL-D S. 33	CONTEGA SL S. 34
CONTEGA SOLIDO EXO S. 36	CONTEGA SOLIDO EXO-D S. 37	CONTEGA EXO S. 35	



Fenster- und Putzanschlussklebebänder

CONTEGA IQ S. 41	CONTEGA SOLIDO IQ S. 38	CONTEGA SOLIDO IQ-X S. 39	CONTEGA SOLIDO IQ-D S. 40
CONTEGA FIDEN EXO S. 42	KLIPFIX S. 43		

Primer

TESCON SPRIMER S. 44	TESCON PRIMER RP S. 45	TENAPP S. 46	
----------------------------	---------------------------------	-----------------	--

Manschetten

KAFLEX mono S. 47	KAFLEX duo S. 47	KAFLEX multi S. 48	KAFLEX post S. 49
ROFLEX 20 S. 50	ROFLEX 20 multi S. 51	ROFLEX 30-300 S. 52	ROFLEX SOLIDO S. 53
ROFLEX exto S. 54	WELDANO ROFLEX S. 55	WELDANO ROFLEX PLUS S. 56	ADHERO Floor Drain S. 57

Detaillösungen

WELDANO TURGA S. 58	Pinselflasche S. 59	ROLLFIX S. 60	WELDANO INCAV S. 61
WELDANO INVEX S. 61	SOLTEMPA S. 62	INSTAABOX S. 63	TESCON TANGO S. 64 <i>Auslaufartikel</i>
TESCON INCAV S. 65 <i>Auslaufartikel</i>	TESCON VANA patch S. 66	STOPPA S. 67	CLOX / CLOX SLIM S. 68
TESCON FIX S. 69	DASATOP FIX S. 70	GLUMEX S. 71	



AEROSANA VISCONN

Sprühen statt kleben: Luftdichtung schnell und einfach



Anschluss an verputzten Drempel



Anschluss Holzbauwände an Betonboden



Dichten von unverputzten Wänden oder schadhaftem Putz



Anschluss von Fenstern, inkl. zweite wasserführende Ebene/ Unterfensterbank



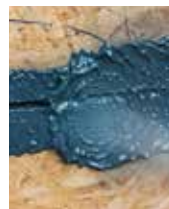
Einsatz als feuchtevariable, sprüh- und streichbare Dampfbremse- und Luftdichtungsebene für Wand, Decke und Boden in der Fläche wie z. B. nicht verputztes Mauerwerk oder poröse Plattenwerkstoffe.

- Auch zur Herstellung von Bauteilanschlüssen wie z. B. Fenster, Dach, Wand, Decke und Boden.
- Ebenfalls zur Ertüchtigung des Untergrundes bei der Sanierung geeignet.
- Der feuchtevariable Diffusionswiderstand ermöglicht den Einsatz auf der Innen- und Außenseite von Bauteilen.
- Bildet nach der Trocknung eine nahtlose und elastische luft- und dampfbremsende Schutzschicht.

- ✓ Einfach aufsprühen oder streichen: extrem schnelles Arbeiten
- ✓ Besonders auch an verwinkelten Übergängen und Details
- ✓ Sicher bei Bauteilbewegungen: bleibt dauerhaft elastisch
- ✓ Hält auf allen bauüblichen Oberflächen, auch als Haftbrücke
- ✓ Ist überputzbar, überstreichbar, überklebbar
- ✓ Überbrückt Risse und Fugen bis 20 mm Breite (AEROSANA VISCONN FIBRE)
- ✓ Kein Anmischen: gebrauchsfertig, direkt aus dem Eimer verarbeiten



Verschließen von Rissen bis 3 mm



Zustreichen von Rissen bis 20 mm



Anschluss Kehlbalken/Sparren mit AEROSANA VISCONN FIBRE und AEROSANA FLEECE



Mehr Infos:



Video:





Technische Daten AEROSANA VISCONN/white: Sprühbare Luftdichtung mit feuchtevariablem s_d -Wert



Material	modifizierte wässrige Acrylat-Polymerdispersion
Farbe AEROSANA VISCONN	dunkelblau, nach vollst. Austrocknung dunkelblau/schwarz
Farbe AEROSANA VISCONN white	weiß, nach vollständiger Austrocknung weiß
Flächengewicht	ca. 200 g/m ² (getrocknet), je nach Auftragsdicke und Untergrund
Beschichtungsauftrag	0,2 - 1,0 mm Nassfilm
s_d -Wert/feuchtevariabel	6 m (bei 0,3 mm Dicke) / 0,13 - 10,00 m
Brandverhalten	E
Freibewitterung	3 Monate
Wassersäule	2.000 mm
Widerstand Wasserdurchgang	W1
Schlagregendichtheit	bis 600 Pa, umlaufend
Luftdichtheit	bis 1000 Pa, umlaufend
Überputzbar/überstreichbar	ja und überklebbar mit pro clima Klebändern
Dauerhaftigkeit nach künstl. Alterung	bestanden
Verarbeitungstemperatur	+5 °C bis +60 °C
Temperaturbeständigkeit	dauerhaft -40 °C bis +90 °C (getrocknet)
Ergiebigkeit	ca. 750 ml/m ² , je nach Auftragsdicke und Untergrund (1 l = 1 kg)
Trocknung	ca. 12 - 48 Std. (bei 20 °C, 65% rel. Feuchte) je nach Auftragsdicke und Untergrund
Lagerung	+5 °C bis +25 °C, luftdicht verschlossen

Technische Daten AEROFIXX: Auftragswerkzeug für Schlauchbeutel im AEROSANA-System



Material	stabiler Aluminium-Druckzylinder, ergonomischer Nylongriff
----------	--



Technische Daten AEROSANA VISCONN FIBRE/white: Faserarmierter Dichtstoff mit feuchtevariablem s_d -Wert



Material	modifizierte wässrige Acrylat-Polymerdispersion, faserarmiert
Farbe AEROSANA VISCONN FIBRE	dunkelblau, nach vollständiger Austrocknung schwarz
Farbe AEROSANA VISCONN FIBRE white	weiß, nach vollständiger Austrocknung weiß
Flächengewicht	200 - 400 g/m ² (getrocknet), je nach Auftragsdicke und Untergrund
Beschichtungsauftrag	0,6 - 1,4 mm Nassfilm
s_d -Wert/feuchtevariabel	3,5 m (bei 0,3 mm Dicke) / 0,15 - 5,00 m
Brandverhalten	E
Freibewitterung	3 Monate
Wassersäule	2.000 mm
Widerstand Wasserdurchgang	W1
Überputzbar/überstreichbar	ja und überklebbar mit pro clima Klebändern
Dauerhaftigkeit nach künstl. Alterung	bestanden
Verarbeitungstemperatur	+5 °C bis +60 °C
Temperaturbeständigkeit	dauerhaft -40 °C bis +90 °C (getrocknet)
Ergiebigkeit	400-800 ml/m ² , je nach Auftragsdicke und Untergrund (1 l = 1 kg)
Trocknung	ca. 6 - 48 Std. (bei 20 °C, 65% rel. Feuchte) je nach Auftragsdicke und Untergrund
Lagerung	+5 °C bis +25 °C, luftdicht verschlossen.

Technische Daten AEROSANA FLEECE: Überbrückungs-Vlies



Material	PET
Flächengewicht	63 g/m ²
Dicke	0,7 mm
Höchstzugkraft längs/quer	90 N/5 cm / 145 N/5 cm
Dehnung längs/quer	75 % / 90 %
Verarbeitungstemperatur	+5 °C bis +60 °C

Lieferformen

AEROSANA VISCONN/white – Inhalt: 10 Liter, 600 ml
 AEROSANA VISCONN FIBRE/white – Inhalt: 5 Liter, 600 ml
 AEROSANA FLEECE – Länge: 25 m; Breite: 150 mm
 AEROFIXX – Inhalt: 1 Stück





ORCON[®]F

Allround-Anschlusskleber für innen und außen



Lagerung und Verarbeitung bei Frost möglich

Dauerhafter, elastischer, Anschlusskleber. Für den Anschluss von Dampfbremsen und Dampfsperren aller Art, z. B. pro clima INTELLO, PE-, PA-, PP und Aluminiumfolien sowie Unterdeck- und Wandschalungsbahnen an angrenzende Bauteile.

- ✓ Verklebt sicher auch bei Frost: ab $-10\text{ }^{\circ}\text{C}$ verarbeiten
- ✓ Besonders dauerhaft: 100 Jahre Klebkraft unabhängig geprüft und bestätigt
- ✓ Gewährt festen und dauerelastischen Halt
- ✓ Sorgt für sichere Anschlüsse: Dringt tief in den Untergrund ein, bleibt dehnfähig
- ✓ Testsieger bei Stiftung Warentest 4/2012
- ✓ Normgerechtes Bauen: Für luftdichte Anschlüsse nach DIN 4108-7, SIA 180 und OENORM B 8110-2
- ✓ Kann bis $-20\text{ }^{\circ}\text{C}$ gelagert werden. Material gefriert nicht in der Kartusche

Material	Dispersion auf Basis von Acrylsäure-copolymeren und Ethanol. Frei von Weichmachern, Halogenen
Farbe	grün
Eigenschaften	hohe Dehnbarkeit
Anforderung Verklebung un-/gealtert	bestanden
Verarbeitungstemperatur	$-10\text{ }^{\circ}\text{C}$ bis $+50\text{ }^{\circ}\text{C}$
Temperaturbeständigkeit	dauerhaft $-40\text{ }^{\circ}\text{C}$ bis $+80\text{ }^{\circ}\text{C}$
Lagerung	bis $-20\text{ }^{\circ}\text{C}$, kühl und trocken
Materialgarantie, hinterlegt	ja

Lieferformen

Kartusche 310 ml, Reichweite: 5 mm Raupe $\sim 15\text{ m}$; 8 mm Raupe $\sim 6\text{ m}$
Schlauchfolie 600 ml, Reichweite: 5 mm Raupe $\sim 30\text{ m}$; 8 mm Raupe $\sim 12\text{ m}$



proclima.de/
orcon-f



ORCON[®]CLASSIC

Lösemitteelfreier Allround-Anschlusskleber für innen und außen



Lagerung bei Frost möglich

Dauerhafter, elastischer, Anschlusskleber. Für den Anschluss von Dampfbremsen und Dampfsperren aller Art, z. B. pro clima INTELLO, PE-, PA-, PP und Aluminiumfolien sowie Unterdeck-, Wandschalungsbahnen und der Unterdachbahn SOLITEX WELDANO an angrenzende Bauteile.

- ✓ Enthält keine Lösemittel
- ✓ Haltbar: Lagerung auch bei Frost möglich; Verarbeitung aufgetaut
- ✓ Ist schnell belastbar: trocknet rasch ab und dringt tief in den Untergrund ein
- ✓ Gewährt festen und dauerelastischen Halt, bleibt sehr dehnfähig
- ✓ Normgerechtes Bauen: Für luftdichte Anschlüsse nach DIN 4108-7, SIA 180 und OENORM B 8110-2
- ✓ Beste Werte im Schadstofftest, Prüfung nach AgBB / ISO 16000 durchgeführt

Material	Dispersion auf Basis von Acrylsäure-copolymeren. Frei von Weichmachern, Halogenen
Farbe	hellbraun
Eigenschaften	hohe Dehnbarkeit
Anforderung Verklebung un-/gealtert	bestanden
Verarbeitungstemperatur	$-10\text{ }^{\circ}\text{C}$ bis $+50\text{ }^{\circ}\text{C}$ (Klebertem. $> 0\text{ }^{\circ}\text{C}$)
Temperaturbeständigkeit	dauerhaft $-40\text{ }^{\circ}\text{C}$ bis $+80\text{ }^{\circ}\text{C}$
Lagerung	bis $-20\text{ }^{\circ}\text{C}$, kühl und trocken
Materialgarantie, hinterlegt	ja

Lieferformen

Kartusche 310 ml, Reichweite: 5 mm Raupe $\sim 15\text{ m}$; 8 mm Raupe $\sim 6\text{ m}$
Schlauchfolie 600 ml, Reichweite: 5 mm Raupe $\sim 30\text{ m}$; 8 mm Raupe $\sim 12\text{ m}$



proclima.de/
orcon-classic





ORCON® MULTIBOND

Anschlusskleber von der Rolle für innen und außen



Lösemittelfreier, dauerhafter, elastischer, frostsicherer Luftdichtungskleber von der Rolle für den Anschluss von Dampfbremsen und Dampfsperren.

- ✓ Schnell weiterarbeiten: Anschlusskleber von der Rolle, keine Trocknungszeit - Verbindung ist sofort belastbar
- ✓ Flexibel einsetzen: Hält dauerhaft sicher durch wasserfesten SOLID-Kleber
- ✓ Ist sicher auch bei Frost: klebt zuverlässig schon ab -15 °C
- ✓ Normgerechtes Bauen: Für luftdichte Anschlüsse nach DIN 4108-7, SIA 180 und OENORM B 8110-2
- ✓ Beste Werte im Schadstofftest, Prüfung nach AgBB / ISO 16000 durchgeführt

Material	SOLID Acrylat, frei von Weichmachern, Lösemitteln, Emulgatoren und Konservierungsmitteln
Trennlage	silikonisierte PP-Folie
Farbe	transluzent grün
Breite / Dicke Kleberaupe	11 mm / 3 mm
Beständigkeit gegen Feuchte	wasserfest
Anforderung Verklebung un-/gealtert	bestanden
Klebkraft	16 N/cm
Verarbeitungstemperatur	ab -15 °C
Temperaturbeständigkeit	dauerhaft -40 °C bis $+100\text{ °C}$
Lagerung	liegend, kühl und trocken, vor direkter Sonneneinstrahlung schützen
Materialgarantie, hinterlegt	ja

Lieferformen

Länge: 2 x 10 m; Breite: 11 mm; Dicke: 3 mm



ECO COLL

Naturlatex-Kleber für innen



Luftdichte Verklebung von Dampfbrems- und Luftdichtungsbahnen aus Baupappe (z. B. pro clima DB+) untereinander und an alle Anschlüsse ohne Anpresslatte (je nach Anforderung) oder weitere Befestigungen.

- ✓ Sichere ökologische Gebäudedichtung: Hohe Klebkraft auf Basis natürlicher Rohstoffe
- ✓ Weniger Aufwand: Benötigt keine Anpresslatte auf tragfähigen Untergründen
- ✓ Normgerechtes Bauen: Für luftdichte Anschlüsse nach DIN 4108-7, SIA 180 und OENORM B 8110-2
- ✓ Beste Werte im Schadstofftest, Prüfung nach AgBB / ISO 16000 durchgeführt

Material	Naturlatex, Baumharz, Casein, Talkum, Zellulose, Wasser
Farbe	weiß / beige
Verarbeitungstemperatur	ab -10 °C
Temperaturbeständigkeit	dauerhaft bis $+40\text{ °C}$
Lagerung	frostfrei, kühl und trocken

Lieferformen

Kartusche 310 ml, Reichweite: 5 mm Raupe $\sim 15\text{ m}$; 8 mm Raupe $\sim 6\text{ m}$
Schlauchfolie 600 ml, Reichweite: 5 mm Raupe $\sim 30\text{ m}$; 8 mm Raupe $\sim 12\text{ m}$





TESCON® vana

Allround-Klebeband für innen und außen



überputzbar

Für dauerhaft luftdichte und sichere Verklebung der Überlappungen von Folien und Vliesbahnen (Dampfbrems- und Luftdichtungsbahnen, Unterdeck- und Fassadenbahnen) und deren Anschlüsse. Auch für die Verklebung der Stoßfugen von Holzwerkstoffplatten geeignet.

- ✓ Klebt sicher – sogar bei Feuchtigkeit: wasserfester SOLID Kleber
- ✓ Besonders dauerhaft: 100 Jahre Klebkraft unabhängig geprüft und bestätigt
- ✓ Flexibler weiterarbeiten: 6 Monate frei bewitterbar
- ✓ Schneller weiterarbeiten: Vliesträger direkt überputzbar
- ✓ Einfach zu verarbeiten: Vliesträger sehr anschmiegsam und von Hand abreißbar
- ✓ Testsieger bei Stiftung Warentest 4/2012
- ✓ Normengerechtes Bauen: Für luftdichte Anschlüsse nach DIN 4108-7, SIA 180 und OENORM B 8110-2
- ✓ Beste Werte im Schadstofftest, Prüfung nach AgBB / ISO 16000 durchgeführt

Träger	Spezial-Vlies aus PP
Kleber	wasserfester SOLID-Kleber
Trennlage	silikonisiertes Papier
Farbe	dunkelblau
Freibewitterung	6 Monate
Anforderung Verklebung un-/gealtert	bestanden
Verarbeitungstemperatur	ab -10 °C
Temperaturbeständigkeit	dauerhaft -40 °C bis +90 °C
Lagerung	kühl und trocken

Lieferformen

Länge: 30 m; Breite: 60, 75, 100, 150, 200 und 300 mm



proclima.de/
tescon-vana



TESCON® INVIS

Schwarzes Allround-Klebeband für innen und außen



überputzbar

Für nicht sichtbare Verklebungen und Anschlüsse von Wandschalungsbahnen hinter Fassaden/Schalungen mit Lücken sowie für luftdichte Verklebungen von Dampfbremsen bzw. Luftdichtungsebenen.

- ✓ Klebt sicher – sogar bei Feuchtigkeit: wasserfester SOLID Kleber
- ✓ Wird quasi unsichtbar: Schwarzes Trägervlies nicht sichtbar hinter Lückenschalungen
- ✓ Hält dauerhaft zuverlässig: UV stabil hinter Lückenschalungen
- ✓ Flexibler weiterarbeiten: 6 Monate frei bewitterbar
- ✓ Einfach zu verarbeiten: Vliesträger sehr anschmiegsam und von Hand abreißbar
- ✓ Schneller weiterarbeiten: Vliesträger direkt überputzbar
- ✓ Normengerechtes Bauen: Für luftdichte Anschlüsse nach DIN 4108-7, SIA 180 und OENORM B 8110-2
- ✓ Beste Werte im Schadstofftest, Prüfung nach AgBB / ISO 16000 durchgeführt

Träger	Spezial-Vlies aus PP
Kleber	wasserfester SOLID-Kleber
Trennlage	silikonisiertes Papier
Farbe	schwarz
Freibewitterung	6 Monate
Anforderung Verklebung un-/gealtert	bestanden
Verarbeitungstemperatur	ab -10 °C
Temperaturbeständigkeit	dauerhaft -40 °C bis +90 °C
Lagerung	kühl und trocken

Lieferformen

Länge: 30 m; Breite: 60, 100 und 150 mm



proclima.de/
tescon-invis





TESCON® No1

Allround-Klebeband mit Träger aus perforierter PE-Folie, für innen und außen



überputzbar

Für dauerhaft luftdichte und sichere Verklebung der Überlappungen von Folien und Vliesbahnen (Dampfbrem- und Luftdichtungsbahnen, Unterdeck-, Unterspann- und Fassadenbahnen) und deren Anschlüsse. Auch für die Verklebung der Stoßfugen von Holzwerkstoffplatten geeignet.

- ✓ Klebt sicher – sogar bei Feuchtigkeit: wasserfester SOLID Kleber
- ✓ Besonders dauerhaft: 100 Jahre Klebkraft unabhängig geprüft und bestätigt
- ✓ Einfach zu verarbeiten: Flexibler Träger, von Hand abreißbar
- ✓ Auch für Durchdringungen: Sehr dehnfähig und bleibend verformbar
- ✓ Schneller weiterarbeiten: direkt überputzbar
- ✓ Normgerechtes Bauen: Für luftdichte Anschlüsse nach DIN 4108-7, SIA 180 und OENORM B 8110-2
- ✓ Beste Werte im Schadstofftest, Prüfung nach AgBB / ISO 16000 durchgeführt

Träger	perforierte PE-Folie
Kleber	wasserfester SOLID-Kleber
Trennlage	silikonisiertes Papier
Farbe	dunkelblau
Freibewitterung	3 Monate
Anforderung Verklebung un-/gealtert	bestanden
überputzbar	ja
Verarbeitungstemperatur	ab -10 °C
Temperaturbeständigkeit	dauerhaft -40 °C bis +90 °C
Lagerung	kühl und trocken

Lieferformen

Länge: 30 m; Breite: 60 mm



proclima.de/
tescon-no1



TESCON® RAPIC

Schnell-Klebeband für innen



Innen: Luftdichte Verklebung von Dampfbremsen und Luftdichtungsbahnen sowie von luftdichten, glatten und harten Holzwerkstoffplatten.

- ✓ Wirtschaftlich: Kein Ablösen, Aufsammeln und Entsorgen von Trennpapier
- ✓ Einfach zu verarbeiten: Träger von Hand abreißbar
- ✓ Klebt sicher – sogar bei Feuchtigkeit: wasserfester SOLID Kleber
- ✓ Normgerechtes Bauen: Für luftdichte Anschlüsse nach DIN 4108-7, SIA 180 und OENORM B 8110-2
- ✓ Beste Werte im Schadstofftest, Prüfung nach AgBB / ISO 16000 durchgeführt

Träger	PE-Folie
Kleber	wasserfester SOLID-Kleber
Trennlage	keine
Armierung	Polyester
Farbe	weiß
Freibewitterung	3 Monate
Anforderung Verklebung un-/gealtert	bestanden
Verarbeitungstemperatur	ab -10 °C
Temperaturbeständigkeit	dauerhaft -40 °C bis +90 °C
Lagerung	kühl und trocken

Lieferformen

Länge: 30 m; Breite: 50 mm, 60 mm



proclima.de/
tescon-rapic





UNI TAPE / UNI TAPE XL

Universal-Klebeband für innen / Reparatur-Klebeband für innen



UNI TAPE: Für dauerhaft luftdichte und sichere Verklebung der Überlappungen von Dampfbremis- und Luftdichtungsbahnen und deren Anschlüsse im Innenbereich. Auch für die Verklebung der Stoßfugen von Holzwerkstoffplatten geeignet.

UNI TAPE XL: Für dauerhaft luftdichte Verklebung im Innenbereich. Auch für Reparaturverklebungen und das Verkleben von Einblasöffnungen geeignet.

- ✓ Klebt sicher – sogar bei Feuchtigkeit: wasserfester SOLID Kleber
- ✓ Besonders dauerhaft: 100 Jahre Klebkraft unabhängig geprüft und bestätigt
- ✓ Einfach zu verarbeiten: Papier-Träger, von Hand abreißbar
- ✓ Normgerechtes Bauen: Für luftdichte Anschlüsse nach DIN 4108-7, SIA 180 und OENORM B 8110-2
- ✓ Beste Werte im Schadstofftest, Prüfung nach AgBB / ISO 16000 durchgeführt

Träger	Spezialpapier mit Armierungsgelege
Kleber	wasserfester SOLID-Kleber
Trennlage	silikonisiertes Papier
Farbe	hellblau
Anforderung Verklebung un-/gealtert	bestanden
Verarbeitungstemperatur	ab -10 °C
Temperaturbeständigkeit	dauerhaft -40 °C bis +90 °C
Lagerung	kühl und trocken

Lieferformen

Länge: 30 m;

Breite UNI TAPE: 60 mm; Breite UNI TAPE XL: 150 und 120 mm



DUPLEX

Doppelseitiges Klebeband für innen und außen



Für die feuchtegeschützte Verklebung von Unterdeck-, Unterspann- und Wandschalungsbahnen. Auch für die Befestigung von Dampfbremsen auf Metallprofilen geeignet.

- ✓ Hohe Bauteilsicherheit durch dauerhaft dichte Verklebungen
- ✓ Normgerechtes Bauen: Für luftdichte Anschlüsse nach DIN 4108-7, SIA 180 und OENORM B 8110-2
- ✓ Beste Werte im Schadstofftest, Prüfung nach AgBB / ISO 16000 durchgeführt

Kleber	Spezial Acrylat-Haftkleber
Trennlage	silikonisierte PE-Folie
Armierung	Kunststoff
Farbe	transparent
Anforderung Verklebung un-/gealtert	bestanden
Verarbeitungstemperatur	ab -10 °C
Temperaturbeständigkeit	dauerhaft -40 °C bis +90 °C
Lagerung	kühl und trocken
Materialgarantie, hinterlegt	ja

Lieferformen

Länge: 80 m; Breite: 25 mm, 40 mm



proclima.de/
uni-tape



proclima.de/
duplex





TESCON® PROFECT

Vorgefaltetes Winkelanschlussband für innen und außen



überputzbar

Zur Verklebung von Dampfbremse- und Luftdichtungsebenen, Unterdeck-, Unterspann- und Wandschalungsbahnen sowie Anschlüssen an angrenzende Bauteile.

- ✓ Verklebt Ecken schnell, einfach und sauber
- ✓ Dauerhaft sichere Verklebung durch feuchtebeständigen Kleber
- ✓ Spart Arbeitszeit durch Vorfaltung und freiliegende erste Klebfläche
- ✓ Einfach zu verarbeiten: Vliesträger sehr anschmiegsam
- ✓ Schneller weiterarbeiten: Vliesträger direkt überputzbar
- ✓ Passt zur Bausituation: erhältlich in Teilung 12/38 und 25/35 mm
- ✓ Normengerechtes Bauen: Für luftdichte Anschlüsse nach DIN 4108-7, SIA 180 und OENORM B 8110-2
- ✓ Beste Werte im Schadstofftest, Prüfung nach AgBB / ISO 16000 durchgeführt

Träger	Spezialvlies aus PP
Kleber	Spezial Acrylat-Haftkleber
Trennlage	silikonisierte PE-Folie
Farbe	hellblau
Dicke	0,5 mm
Freibewitterung	3 Monate
Anforderung Verklebung un-/gealtert	bestanden
Verarbeitungstemperatur	ab -10 °C
Temperaturbeständigkeit	dauerhaft -40 °C bis +90 °C
Lagerung	kühl und trocken

Lieferformen

Länge: 30 m; Breite: 50 mm (Teilung: 12/38 mm)
und 60 mm (Teilung: 25/35 mm)



TESCON® PROFIL

Eckklebeband mit getrennt abziehbaren Folienstreifen für innen und außen



überputzbar

Im Innenbereich für Anschlüsse von Fenstern und Türen an Dampfbremse-, Luftdichtungsbahn und Holzwerkstoffplatten.
Im Außenbereich für Anschlüsse von Dacheinbauteilen an Unterdeck- und Wandschalungsbahnen und MDF-Platten.

- ✓ Verklebt Ecken schnell, einfach und sauber
- ✓ Ein Produkt - zwei Anwendungen: Teilung Trennfolie ca. 12 / 23 / 25 mm
- ✓ Klebt sicher - sogar bei Feuchtigkeit: wasserfester SOLID Kleber
- ✓ Einfach zu verarbeiten: Vliesträger sehr anschmiegsam
- ✓ Schneller weiterarbeiten: Vliesträger direkt überputzbar
- ✓ Normengerechtes Bauen: Für luftdichte Anschlüsse nach DIN 4108-7, SIA 180 und OENORM B 8110-2
- ✓ Beste Werte im Schadstofftest, Prüfung nach AgBB / ISO 16000 durchgeführt

Träger	Spezial-Vlies aus PP
Kleber	wasserfester SOLID-Kleber
Trennlage	zweifach geteilte silikonisierte PE-Folie: ca. 12 / 23 / 25 mm
Farbe	hellblau
Freibewitterung	6 Monate
Anforderung Verklebung un-/gealtert	bestanden
überputzbar	ja
Verarbeitungstemperatur	ab -10 °C
Temperaturbeständigkeit	dauerhaft -40 °C bis +90 °C
Lagerung	kühl und trocken

Lieferformen

Länge: 30 m; Breite: 60 mm





EXTOSEAL® ENCORS

Wasserführendes Absperklebeband für innen und außen



wasserdicht

Zum Herstellen von Unterfensterbänken, zum Anschluss von Fenstern im Mauerwerks- und Betonbau, für Anschlüsse von Holzwerkstoffplatten an glatte mineralische Untergründe, zur Verklebung von Unterdeckplatten aus Holzfaser untereinander (z. B. in Kehlen und Übergängen) sowie für deren Anschlüsse an angrenzende Bauteile.

- ✓ Großer Bauteilschutz durch hohe Absperwirkung
- ✓ Sichere Anwendung: Extrem hohe Klebkraft auch auf leicht feuchten und kalten Untergründen
- ✓ Einfach zu verarbeiten: Sehr dehnbar – lässt sich flexibel an Untergründe und Ecken anpassen
- ✓ Nachgewiesene Schlagregendichtheit bis 2400 Pa
- ✓ Eignung unabhängig bestätigt: Prüfungen nach MO-01/1 am ift Rosenheim bestanden
- ✓ Schneller weiterarbeiten: Haftet ohne Primern auf standfesten mineralischen Untergründen

Träger	dehbare PE-Trägerfolie
Kleber	Butylkautschuk mit Acrylat modifiziert
Trennlage	silikonisierte PE-Folie
Farbe	Butylkautschuk: grau, Folie: schwarz
Flächengewicht Dicke	ca. 1,9 kg/m ² ca. 1,1 mm
s _d -Wert	> 200 m
Freibewitterung	6 Monate
Schlagregendichtheit	bis 2.400 Pa, umlaufend (Nýsköpunarmiðstöð Íslands)
Schlagregendichtheit	bis 600 Pa (ift), Unterfensterbank
Verarbeitungstemperatur	-10 °C bis +35 °C
Temperaturbeständigkeit	dauerhaft -40 °C bis +80 °C

Lieferformen

Länge: 20 m; Breite: 100, 150, 200 und 300 mm



proclima.de/
extoseal-encors



EXTOSEAL® FINOC

Feuchtedichtendes Absperklebeband für innen und außen



Zum Abdichten unter Schwellen im Holzbau, für luft- und winddichte Anschlüsse von Holzwerkstoffplatten an glatte mineralische Untergründe, zur Verklebung von Unterdeckplatten untereinander (z. B. in Kehlen und Übergängen) sowie für deren Anschlüsse an angrenzende Bauteile.

- ✓ Schützt Bauteile vor Wassereintritt durch hohe Absperwirkung
- ✓ Sichere Verbindung: Butylkautschuk dringt tief in den Untergrund ein
- ✓ Einfach zu verarbeiten: Sehr dehnbar – lässt sich flexibel an Untergründe und Ecken anpassen
- ✓ Schneller weiterarbeiten: Haftet ohne Primern auf standfesten mineralischen Untergründen
- ✓ Normgerechtes Bauen: Für luftdichte Anschlüsse nach DIN 4108-7, SIA 180 und OENORM B 8110-2
- ✓ Beste Werte im Schadstofftest, Prüfung nach AgBB / ISO 16000 durchgeführt

Träger	dehbare PE-Trägerfolie
Kleber	Butylkautschuk
Trennlage	silikonisierte PE-Folie
Farbe	Butylkautschuk: grau, Folie: weiß
Flächengewicht	ca. 1,9 kg/m ²
Dicke	ca. 1,0 mm
s _d -Wert	> 200 m
Freibewitterung	3 Monate
Verarbeitungstemperatur	+5 °C bis 35 °C, Nächte frostfrei
Temperaturbeständigkeit	dauerhaft -20 °C bis +80 °C
Lagerung	kühl und trocken

Lieferformen

Länge: 20 m; Breite: 100, 150, 200 und 300 mm



proclima.de/
extoseal-finoc





TESCON® NAIDECK

Doppelseitiges Nageldichtband



Einsatz als Nageldichtungsband unterhalb der Konterlattung bei geneigten Dachkonstruktionen. Geeignet als Zubehör für die Erstellung von Behelfsdeckungen im Sinne der Produktdatenblätter des ZVDH für Unterdeck- und Unterspannbahnen.

- ✓ Sehr gute Abdichtwirkung: Dichtmasse wird beim Nageln / Schrauben in das Loch gezogen
- ✓ Regelwerkskonform: Entspricht den Anforderungen des ZVDH und der SIA 232/1
- ✓ Sicher während der Bauphase: Für Behelfsdeckungen (CH: Bauzeitabdichtungen) geeignet

Material	Butylkautschuk
Trennlage	silikonisiertes Papier
Farbe	schwarz
Dicke	1,0 mm
Freibewitterung	6 Monate, verbaut unter der Konterlatte
Verarbeitungstemperatur	+5 °C bis +35 °C
Temperaturbeständigkeit	dauerhaft -40 °C bis +80 °C
Lagerung	kühl und trocken

Lieferformen

Länge: 20 m; Breite: 50, 75 mm



TESCON® NAIDECK mono

Einseitig klebendes Nageldichtungsband



Einsatz unter der Konterlattung bei geneigten Dachkonstruktionen. Geeignet für die Erstellung von Behelfsdeckungen im Sinne der Produktdatenblätter des ZVDH für Unterdeck- und Unterspannbahnen.

- ✓ Sehr gute Abdichtwirkung: Dichtmasse wird beim Nageln / Schrauben in das Loch gezogen
- ✓ Leichte Vormontage auf der Konterlatte möglich
- ✓ Regelwerkskonform: Entspricht den Anforderungen des ZVDH und der SIA 232/1
- ✓ Sicher während der Bauphase: Für Behelfsdeckungen (CH: Bauzeitabdichtungen) geeignet

Träger	PE-Folie
Kleber	Butylkautschuk mit Acrylat modifiziert
Trennlage	silikonisierte PE-Folie
Farbe	Butylkautschuk: grau, Folie: schwarz
Dicke	1,1 mm
Freibewitterung	6 Monate, verbaut unter der Konterlatte
Verarbeitungstemperatur	-10 °C bis +35 °C
Temperaturbeständigkeit	dauerhaft -40 °C bis +80 °C
Lagerung	kühl und trocken

Lieferformen

Länge: 20 m; Breite: 45 mm





TESCON® NAIDECK mono patch

Einseitig klebendes Pflaster als Nageldichtung



Einsatz unter der Konterlattung bei geneigten Dachkonstruktionen. Geeignet als Zubehör für die Erstellung von Behelfsdeckungen im Sinne der Produktdatenblätter des ZVDH für Unterdeck- und Unterspannbahnen. 300 Patches pro Rolle.

- ✓ Sehr gute Abdichtwirkung: Dichtmasse wird beim Nageln / Schrauben in das Loch gezogen
- ✓ Leichte Vormontage auf der Unterdeck-/Unterspannbahn oder Latte möglich
- ✓ Regelwerkskonform: Entspricht den Anforderungen des ZVDH und der SIA 232/1
- ✓ Materialersparnis: Patch wird nur im Bereich des Befestigungsmittels auf die Konterlatte geklebt
- ✓ Sicher während der Bauphase: Für Behelfsdeckungen (CH: Bauzeitabdichtungen) geeignet

Träger	PE-Folie
Kleber	Butylkautschuk mit Acrylat modifiziert
Trennlage	silikonisierte PE-Folie
Farbe	Butylkautschuk: grau, Folie: schwarz
Dicke	1,1 mm
Freibewitterung	6 Monate, verbaut unter der Konterlatte
Verarbeitungstemperatur	-10 °C bis +35 °C
Temperaturbeständigkeit	dauerhaft -40 °C bis +80 °C
Lagerung	kühl und trocken

Lieferformen

Länge x Breite: 86 x 62 mm



CONTEGA® PV

Dampfbremsendes Putzanschlussband mit Armierungsgewebe



überputzbar

Für definierte gewerkeübergreifende Anschlüsse von Bahnen bzw. Holzwerkstoffplatten an zu verputzende Bauteile (Mauerwerk bzw. Beton).

- ✓ Spart Zeit: Keine Putzarmierung erforderlich
- ✓ Definierter Übergang zwischen Dampfbremse und Putz
- ✓ Sicherer Anschluss: Armierungsgewebe erhöht die Stabilität des angrenzenden Putzuntergrundes
- ✓ Normgerechtes Bauen: Für luftdichte Anschlüsse nach DIN 4108-7, SIA 180 und OENORM B 8110-2
- ✓ Beste Werte im Schadstofftest, Prüfung nach AgBB / ISO 16000 durchgeführt

Träger	PET-Vlies mit Funktionsmembran und Putzarmierung
Kleber	Spezial Acrylat-Haftkleber
Trennlage	silikonisierte PE-Folie
Farbe	hellblau / dunkelblau
Dicke	1,3 mm
s _d -Wert	2,3 m
Anforderung Verklebung	bestanden
un-/gealtert	
Verarbeitungstemperatur	ab -10 °C
Temperaturbeständigkeit	dauerhaft -40 °C bis +90 °C
Lagerung	kühl und trocken

Lieferformen

Länge: 15 m; Breite: 200 mm





CONTEGA[®] SOLIDO SL

Vollflächig klebendes Putz- und Fensteranschlussband für innen



überputzbar

Für den raumseitig luftdichten und dampfbremsenden Anschluss von Bahnen und Holzwerkstoffplatten an Fenster, Türen und mineralische Oberflächen.

- ✓ Spart Zeit: Fuge ist sofort luftdicht und die Verbindung ist belastbar
- ✓ Kann direkt überputzt werden: Definierter Übergang zwischen Fenster bzw. Dampfbremse und Putz
- ✓ Sicherer Anschluss: wasserfester SOLID-Kleber haftet extrem auch auf mineralischen Untergründen
- ✓ Eignung unabhängig bestätigt: Prüfungen nach MO-01/1 am ift Rosenheim bestanden
- ✓ Normgerechtes Bauen: Für luftdichte Anschlüsse nach DIN 4108-7, SIA 180 und OENORM B 8110-2
- ✓ Beste Werte im Schadstofftest, Prüfung nach AgBB / ISO 16000 durchgeführt

Träger	PP- Trägervlies, PP-Copolymer Spezialmembran
Kleber	modifizierter wasserfester SOLID-Kleber
Trennlage	1- bzw. 2-fach geteilte, silikonisierte PE-Folie
Farbe	weiß
s _d -Wert	2,8 m
Luftdichtheit	bis 1000 Pa, umlaufend
Anforderung Verklebung un-/gealtert	bestanden
Verarbeitungstemperatur	ab -10 °C
Temperaturbeständigkeit	dauerhaft -40 °C bis +90 °C
Lagerung	kühl und trocken

Lieferformen

Länge: 30 m; Breite: 80, 100, 150 und 200 mm



proclima.de/
contega-solido-sl



CONTEGA[®] SOLIDO SL-D

Vollflächig klebendes Putz- und Fensteranschlussband für innen mit zusätzlicher Klebezone



überputzbar

Für den raumseitig luftdichten und dampfbremsenden Anschluss von Bahnen und Holzwerkstoffplatten an Fenster, Türen und mineralische Oberflächen. Die Klebezone auf der Vliesseite ermöglicht einfachere Verklebung an Fenster und Türen bei Verarbeitung vor deren Montage.

- ✓ Spart Zeit: Fuge ist sofort luftdicht und die Verbindung ist belastbar
- ✓ Einfache Verarbeitung durch zusätzliche Klebezone auf der Vliesseite
- ✓ Kann direkt überputzt werden: Definierter Übergang zwischen Fenster bzw. Dampfbremse und Putz
- ✓ Sicherer Anschluss: wasserfester SOLID-Kleber haftet extrem auch auf mineralischen Untergründen
- ✓ Eignung unabhängig bestätigt: Prüfungen nach MO-01/1 am ift Rosenheim bestanden
- ✓ Normgerechtes Bauen: Für luftdichte Anschlüsse nach DIN 4108-7, SIA 180 und OENORM B 8110-2
- ✓ Beste Werte im Schadstofftest, Prüfung nach AgBB / ISO 16000 durchgeführt

Träger	PP-Trägervlies, PP-Copolymer Spezialmembran
Kleber	modifizierter wasserfester SOLID-Kleber
Trennlage	1- bzw. 2-fach geteilte, silikonisierte PE-Folie
Farbe	weiß
s _d -Wert	2,8 m
Luftdichtheit	bis 1000 Pa, umlaufend
Anforderung Verklebung un-/gealtert	bestanden
Verarbeitungstemp.	ab -10 °C
Temp.-beständigkeit	dauerhaft -40 °C bis +90 °C
Lagerung	kühl und trocken

Lieferformen

Länge: 30 m; Breite: 80, 100, 150 und 200 mm



proclima.de/
contega-solido-sl-d




CONTEGA[®] SL
Fensteranschlussband innen


Für den raumseitigen luftdichten und dampfbremsenden Anschluss von Fenstern und Türen an flankierende Bauteile, mit drei Klebestreifen.

- ✓ Einfache Verarbeitung: Extra dünn für leichtes Falten im Eckbereich
- ✓ Eignung unabhängig bestätigt: Prüfungen nach MO-01/1 am ift Rosenheim bestanden
- ✓ Sichere Anschlussfugen in Verbindung mit CONTEGA EXO außen
- ✓ Vliesseite überputzbar: Definierter Übergang zwischen Fenster bzw. Dampfbremse und Putz
- ✓ Flexibel einsetzbar: Drei Klebestreifen für Anwendungen im Holzbau, Mauerwerks- und Betonbau
- ✓ Normengerechtes Bauen: Für luftdichte Anschlüsse nach DIN 4108-7, SIA 180 und OENORM B 8110-2
- ✓ Beste Werte im Schadstofftest, Prüfung nach AgBB / ISO 16000 durchgeführt

Träger	PP-Vlies und PP-Copolymer-Spezialmembran
Kleber	Spezial Acrylat-Haftkleber
Farbe	hellblau
s_d -Wert	2,3 m
Luftdichtheit	bis 1000 Pa, umlaufend
Anforderung Verklebung un-/gealtert	bestanden
Verarbeitungstemperatur	ab -10 °C
Temperaturbeständigkeit	dauerhaft -40 °C bis +90 °C
Lagerung	kühl und trocken

Lieferformen

Länge: 30 m; Breite: 85 und 120 mm



proclima.de/
contega-sl


CONTEGA[®] EXO
Fensteranschlussband außen


Für den außenseitig winddichten und schlagregensicheren Anschluss von Fenstern und Türen an flankierende Bauteile, mit drei Klebestreifen.

- ✓ Einfache Verarbeitung: Extra dünn für leichtes Falten im Eckbereich
- ✓ Eignung unabhängig bestätigt: Prüfungen nach MO-01/1 am ift Rosenheim bestanden
- ✓ Sichere Anschlussfugen in Verbindung mit CONTEGA SL innen
- ✓ Vliesseite überputzbar: Definierter Übergang zwischen Fenster bzw. Winddichtung und Putz
- ✓ Flexibel einsetzbar: Drei Klebestreifen für Anwendungen im Holz-, Mauerwerks- und Betonbau

Träger	zweilagige Spezialmembran aus PP-Vlies und TEEE-Funktionsfilm
Kleber	Spezial Acrylat-Haftkleber
Farbe	dunkelgrau
s_d -Wert	0,05 m
Freibewitterung	3 Monate
Wassersäule	> 2.500 mm
Schlagregendichtheit	bis 600 Pa, umlaufend
Anforderung Verklebung un-/gealtert	bestanden
Verarbeitungstemperatur	ab -10 °C
Temperaturbeständigkeit	dauerhaft -40 °C bis +90 °C
Lagerung	kühl und trocken

Lieferformen

Länge: 30 m; Breite: 85 und 120 mm



proclima.de/
contega-exo



Video:





CONTEGA[®] SOLIDO EXO

Vollflächig klebendes Putz- und Fensteranschlussband für außen



überputzbar

Für den außenseitig winddichten und schlagregensicheren Anschluss von Bahnen und Holzwerkstoffplatten an Fenster, Türen und mineralische Oberflächen.

- ✓ Spart Zeit: Fuge ist sofort schlagregensicher und die Verbindung ist belastbar
- ✓ Kann direkt überputzt werden: Definierter Übergang zwischen Fenster bzw. Winddichtung und Putz
- ✓ Sicherer Anschluss: wasserfester SOLID-Kleber haftet extrem auch auf mineralischen Untergründen
- ✓ Nachgewiesene Schlagregendichtheit bis zu 2400 Pa
- ✓ Eignung unabhängig bestätigt: Prüfungen nach MO-01/1 am ift Rosenheim bestanden

Träger	PP-Trägervlies, PP-Copolymer Spezialmembran
Kleber	modifizierter wasserfester SOLID-Kleber
Trennlage	1- bzw. 2-fach geteilte, silikonisierte PE-Folie
Farbe	schwarz
s_a -Wert	0,7 m
Freibewitterung	3 Monate
Wassersäule	> 2.500 mm
Schlagregendichtheit	bis 2.400 Pa, umlaufend (Nýsköpunarmiðstöð Íslands)
Schlagregendichtheit	bis 600 Pa (ift), umlaufend
Anforderung Verklebung un-/gealtert	bestanden
Verarbeitungstemp.	ab -10 °C
Temp.-beständigkeit	dauerhaft -40 °C bis +90 °C
Lagerung	kühl und trocken

Lieferformen

Länge: 30 m; Breite: 80, 100, 150 und 200 mm



proclima.de/
contega-solido-exo



CONTEGA[®] SOLIDO EXO-D

Vollflächig klebendes Putz- und Fensteranschlussband für außen mit zusätzlicher Klebezone



überputzbar

Für den außenseitig winddichten und schlagregensicheren Anschluss von Bahnen und Holzwerkstoffplatten an Fenster, Türen und mineralische Oberflächen. Die Klebezone auf der Vliesseite ermöglicht einfachere Verklebung an Fenster und Türen bei Verarbeitung vor deren Montage.

- ✓ Spart Zeit: Fuge ist sofort schlagregensicher und die Verbindung ist belastbar
- ✓ Einfache Verarbeitung durch zusätzliche Klebezone auf der Vliesseite
- ✓ Kann direkt überputzt werden: Definierter Übergang zwischen Fenster bzw. Winddichtung und Putz
- ✓ Sicherer Anschluss: wasserfester SOLID-Kleber haftet extrem auch auf mineralischen Untergründen
- ✓ Eignung unabhängig bestätigt: Prüfungen nach MO-01/1 am ift Rosenheim bestanden

Träger	PP-Trägervlies, PP-Copolymer Spezialmembran
Kleber	modifizierter wasserfester SOLID-Kleber
Trennlage	1- bzw. 2-fach geteilte, silikonisierte PE-Folie
Farbe	schwarz
s_a -Wert	0,7 m
Freibewitterung	3 Monate
Wassersäule	> 2.500 mm
Schlagregendichtheit	bis 600 Pa (ift), umlaufend
Anforderung Verklebung un-/gealtert	bestanden
Verarbeitungstemp.	ab -10 °C
Temp.-beständigkeit	dauerhaft -40 °C bis +90 °C
Lagerung	kühl und trocken

Lieferformen

Länge: 30 m; Breite: 80 und 100 mm



proclima.de/
contega-solido-exo-d





CONTEGA® SOLIDO IQ

Intelligentes, vollflächig klebendes Putz- und Fensteranschlussband für innen und außen



überputzbar

Raumseitig für den dampfbremsenden und luftdichten Anschluss von Bahnen und Holzwerkstoffplatten an Fenster, Türen und mineralische Oberflächen. Außen für den entsprechend winddichten und schlagregensicheren Anschluss.

- ✓ Sichere Verarbeitung: Das gleiche Band für innen und außen durch intelligente Funktionsmembran
- ✓ Spart Zeit: Fuge ist sofort luft- oder schlagregendicht und die Verbindung ist belastbar
- ✓ Sicherer Anschluss: wasserfester SOLID-Kleber haftet extrem auch auf mineralischen Untergründen
- ✓ Extra dünn: für leichtes Falten im Eckbereich
- ✓ Normengerechtes Bauen: für luftdichte Anschlüsse nach DIN 4108-7, SIA 180 und OENORM B 8110-2
- ✓ Vliesseite überputzbar: Definierter Übergang zwischen Fensteranschluss und Putz

Träger	PP-Trägervlies, PE-Copolymer Spezialmembran
Kleber	modifizierter wasserfester SOLID-Kleber
Trennlage	1- bzw. 2-fach geteilte, silikonisierte PE-Folie
Farbe	schwarz, Druck: grün
s_d -Wert feuchtevariab.	0,4 - > 25 m
Freibewitterung	8 Monate
Wassersäule	> 2.500 mm
Anforderung Verklebung un-/gealtert	bestanden
Verarbeitungstemp.	ab -10 °C
Temp.-beständigkeit	dauerhaft -40 °C bis +90 °C
Lagerung	kühl und trocken

Lieferformen

Länge: 30 m; Breite: 80, 100, 150, 200 mm



Schadstoffgeprüft
nach
AgBB

proclima.de/
contega-solido-iq



CONTEGA® SOLIDO IQ-X

Vorgefaltetes, intelligentes, vollflächig klebendes Putz- und Fensteranschlussband für innen und außen



überputzbar

Raumseitig für den dampfbremsenden und luftdichten Anschluss von Bahnen und Holzwerkstoffplatten an Fenster, Türen und mineralische Oberflächen. Außen für den entsprechend winddichten und schlagregensicheren Anschluss.

- ✓ Sichere Verarbeitung: Das gleiche Band für innen und außen durch intelligente Funktionsmembran
- ✓ Spart Arbeitszeit durch Vorfaltung und freiliegende erste Klebefläche
- ✓ Sicherer Anschluss: wasserfester SOLID-Kleber haftet extrem auch auf mineralischen Untergründen
- ✓ Extra dünn: für leichtes Falten im Eckbereich
- ✓ Normengerechtes Bauen: für luftdichte Anschlüsse nach DIN 4108-7, SIA 180 und OENORM B 8110-2
- ✓ Vliesseite überputzbar: Definierter Übergang zwischen Fensteranschluss und Putz

Träger	PP-Trägervlies, PE-Copolymer Spezialmembran
Kleber	modifizierter wasserfester SOLID-Kleber
Trennlage	geteilte, silikonisierte PE-Folie
Farbe	schwarz, Druck: grün
s_d -Wert feuchtevariab.	0,4 - > 25 m
Freibewitterung	8 Monate
Wassersäule	> 2.500 mm
Anforderung Verklebung un-/gealtert	bestanden
Verarbeitungstemp.	ab -10 °C
Temp.-beständigkeit	dauerhaft -40 °C bis +90 °C
Lagerung	kühl und trocken

Lieferformen

Länge: 20 m; Breite: 80, 100, 150 mm



proclima.de/
contega-solido-iq-x





CONTEGA[®] SOLIDO IQ-D

Intelligentes, vollflächig klebendes Putz- und Fensteranschlussband für innen und außen mit zusätzlicher Klebezone



überputzbar

Raumseitig für den dampfbremsenden und luftdichten Anschluss von Bahnen und Holzwerkstoffplatten an Fenster, Türen und mineralische Oberflächen. Außen für den entsprechend winddichten und schlagregensicheren Anschluss. Die Klebezone auf der Vliesseite ermöglicht einfachere Verklebung an Fenster und Türen bei Verarbeitung vor deren Montage.

- ✓ Sichere Verarbeitung: Das gleiche Band für innen und außen durch intelligente Funktionsmembran
- ✓ Spart Zeit: Fuge ist sofort luft- oder schlagregendicht und die Verbindung ist belastbar
- ✓ Sicherer Anschluss: wasserfester SOLID-Kleber haftet extrem auch auf mineralischen Untergründen
- ✓ Einfache Verarbeitung durch zusätzliche Klebezone auf der Vliesseite
- ✓ Extra dünn: für leichtes Falten im Eckbereich
- ✓ Normgerechtes Bauen: für luftdichte Anschlüsse nach DIN 4108-7, SIA 180 und OENORM B 8110-2
- ✓ Vliesseite überputzbar: Definierter Übergang zwischen Fensteranschluss und Putz

Träger	PP-Trägervlies, PE-Copolymer Spezialmembran
Kleber	modifizierter wasserfester SOLID-Kleber
Trennlage	1- bzw. 2-fach geteilte, silikonisierte PE-Folie
Farbe	schwarz, Druck: grün
s_d -Wert feuchtevariab.	0,4 - > 25 m
Freibewitterung	8 Monate
Wassersäule	> 2.500 mm
Anforderung Verklebung un-/gealtert	bestanden
Verarbeitungstemp.	ab -10 °C
Temp.-beständigkeit	dauerhaft -40 °C bis +90 °C

Lieferformen Länge: 30 m; Breite: 80, 100, 150 mm



CONTEGA[®] IQ

Intelligentes Fensteranschlussband für innen und außen



überputzbar

Mauerwerksbau: 1 Selbstklebestreifen

Holzrahmenbau: 2 Selbstklebestreifen

Raumseitig für den dampfbremsenden und luftdichten Anschluss von Bahnen und Holzwerkstoffplatten an Fenster, Türen. Außen für den entsprechend winddichten und schlagregensicheren Anschluss.

- ✓ Sichere Verarbeitung: Das gleiche Band für innen und außen durch intelligente Funktionsmembran
- ✓ Extra dünn: für leichtes Falten im Eckbereich
- ✓ Normgerechtes Bauen: Für luftdichte Anschlüsse nach DIN 4108-7, SIA 180 und OENORM B 8110-2
- ✓ Sichere Anschlussfugen: Dehnfalte kann Bauteilbewegungen aufnehmen
- ✓ Vliesseite überputzbar: Definierter Übergang zwischen Fensteranschluss und Putz
- ✓ Beste Werte im Schadstofftest, Prüfung nach AgBB / ISO 16000 durchgeführt

Träger	PP-Vlies und PE-Copolymer-Spezialmembran
Kleber	Spezial Acrylat-Haftkleber
Farbe	dunkelblau
s_d -Wert feuchtevariab.	0,25 - 10 m
Freibewitterung	3 Monate
Anforderung Verklebung un-/gealtert	bestanden
Verarbeitungstemp.	ab -10 °C
Temp.-beständigkeit	dauerhaft -40 °C bis +90 °C
Lagerung	kühl und trocken

Lieferformen

Länge: 30 m; Breite: 90 mm





CONTEGA® FIDEN EXO

Fugendichtungsband für außen



überputzbar / überstreichbar

Für den äußeren diffusionsoffenen und schlagregendichten Abschluss von Anschlussfugen im Hochbau. Das besonders witterungsbeständige Band ist zur einfachen Montage einseitig mit einer Selbstklebefläche ausgestattet.

- ✓ Dauerh. Fugendichtung durch besond. hohe Witterungsbeständigkeit
- ✓ Erfüllt höchste Anforderungen: BG1-Qualität und Brandverhalten B1, P-NDS04-1001
- ✓ Sorgt für trockene Bauteile: Schlagregendicht und diffusionsoffen
- ✓ RAL-gütegesicherte Montage
- ✓ Großes Sortiment für alle üblichen Fugenbreiten

Material	Offenzelliger Polyurethan-Weichschaum mit Polymerimprägnierung
s_d -Wert	< 0,5 m
Brandverhalten	B1, P-NDS04-1001
Fugendurchlässigkeit	$a < 0,1 \text{ m}^3/[(h \cdot m \cdot (\text{daPa}) \cdot n)]$
Belastungsgruppe	BG1
Witterungsbeständigkeit	bestanden
Schlagregendichtheit	Forderungen erfüllt bis 600 Pa
Verträglichkeit mit herkömmlichen Baustoffen	gegeben
Verarbeitungstemperatur	ab +1 °C
Temperaturbeständigkeit	dauerhaft -30 °C bis +90 °C
Lagerung	1 °C - 20 °C, 12 Monate, kühl und trocken

Lieferformen

- Länge: 10 m; Breite: 10 oder 15 mm; Fuge: 2–3 mm
- Länge: 8 m; Breite: 12 oder 15 mm; Fuge: 3–6 mm
- Länge: 5 m; Breite: 15 oder 20 mm; Fuge: 5–10 mm
- Länge: 4,3 m; Breite: 15 oder 20 mm; Fuge: 7–12 mm
- Länge: 3,3 m; Breite: 20 mm; Fuge: 8–15 mm
- Länge: 2,6 m; Breite: 20 mm; Fuge: 10–18 mm

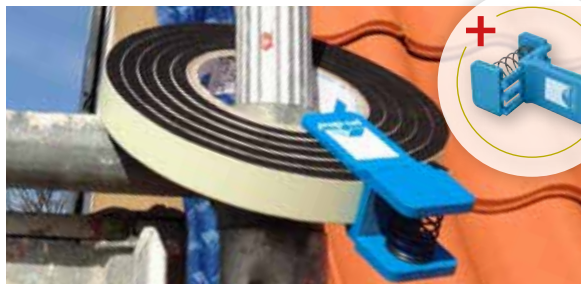


proclima.de/
contega-fiden-exo



KLIPFIX

Zum Fixieren angebrochener Rollen CONTEGA FIDEN EXO



- ✓ Die angebrochene Rolle wird gesperrt
- ✓ Verhindert das Aufquellen des Bandes
- ✓ Einsparung von Material und Kosten

Lieferformen KLIPFIX

Inhalt: 1 Stück



proclima.de/
klipfix





TESCON® SPRIMER

Sprühbare Grundierung für innen und außen



Zur Vorbereitung bzw. Ertüchtigung des Untergrundes für die anschließende Verklebung mit pro clima Klebebändern, wie z. B. TESCON VANA, TESCON PROTECT und Klebebänder der EXTONSEAL-Familie. Für Holz, Holzfaserverplatten, Mauerwerk, Dach, Wand und Bodenplatten geeignet.

- ✓ Einfach zu verarbeiten - direkt aus der Dose aufsprühen, keine Verschmutzung des Primers im Gebinde
- ✓ Sichere Verbindungen: Dringt tief ein und verfestigt nicht tragfähige oder staubige Untergründe
- ✓ Spart Zeit: Klebebänder können bei saugfähigen Untergründen ohne Trocknungszeit verklebt werden
- ✓ Flexibel verwendbar: Einsatz auf trockenen und leicht feuchten Untergründen
- ✓ Zu jeder Jahreszeit: Verarbeitung auch bei Frost möglich

Material	Synthesekautschuk
Farbe	transluzent
Verarbeitungstemperatur	-5 °C bis +40 °C
Temperaturbeständigkeit	dauerhaft -25 °C bis ~90 °C, kurzfristig bis 100 °C (1h)
Lagerung	12 Monate, frostfrei, kühl und trocken

Lieferformen

Inhalt: 400 ml

Reichweite: ca. 20/17/9 m bei 60/75/150 mm Klebebandbreite;

Inhalt: 750 ml

Reichweite: ca. 38/31/17 m bei 60/75/150 mm Klebebandbreite



TESCON® PRIMER RP

Lösemittelfreie Grundierung für innen und außen



Zur Vorbereitung bzw. Ertüchtigung des Untergrundes für die anschließende Verklebung mit pro clima Klebebändern, wie z. B. TESCON VANA, TESCON PROTECT und Klebebänder der EXTONSEAL-Familie. Für Holz, Holzfaserverplatten, Mauerwerk, Dach, Wand und Bodenplatten geeignet.

- ✓ Sichere Verbindungen: Dringt tief ein und verfestigt nicht tragfähige oder staubige Untergründe
- ✓ Spart Zeit: Keine Trocknung bei saugfähigen Untergründen erforderlich
- ✓ Freier arbeiten: Einsatz auf trockenen und leicht feuchten Untergründen
- ✓ Auftragen und verteilen mit nur einer Hand durch Spenderflasche möglich
- ✓ Zu jeder Jahreszeit verwendbar: Verarbeitung auch bei Frost möglich
- ✓ Beste Werte im Schadstofftest, Prüfung nach AgBB / ISO 16000 durchgeführt, lösemittelfrei

Material	Acryl-Copolymer, lösemittelfrei
Farbe	weiß
Verarbeitungstemperatur	-10 °C bis +45 °C
Temperaturbeständigkeit	dauerhaft -40 °C bis +90 °C
Lagerung	frostfrei, kühl und trocken

Lieferformen

Inhalt: 1000 ml

Reichweite: ca. 75/60/30 m bei 60/75/150 mm Klebebandbreite;

Inhalt: 750 ml

Reichweite: ca. 60/45/22 m bei 60/75/150 mm Klebebandbreite;

Inhalt: 2500 ml

Reichweite: ca. 185/150/75 m bei 60/75/150 mm Klebebandbreite





TENAPP

Auftragswerkzeug für Primer in 1 l Spenderflaschen



Auftragswerkzeug für besonders schnelles und einfaches Auftragen der lösemittelfreien Haftgrundierung TESCON PRIMER RP in der 1 l Spenderflasche.

- ✓ Schnelles und einfaches Auftragen von Primern auf Holzfasertafeln, Putz, Beton u. ä.
- ✓ Auftragen und Vertreiben des Primers in einem Arbeitsgang
- ✓ Ermöglicht einhändiges Arbeiten
- ✓ Kein Pinsel erforderlich
- ✓ Keine Verunreinigung des Primers im Gebinde
- ✓ Inkl. 5 Schaumstoffauftragsrollen

Material	Edelstahl
Länge	280 mm
Breite	125 mm
Höhe	150 mm
Gewicht	ca. 300 g



KAFLEX mono/duo

Kabel-Manschetten für 1 oder 2 Kabel, Ø 4,8 – 12 mm, innen und außen



Für die schnelle und dauerhaft dichte Durchführung von Kabeln durch die Luftdichtungsebene. Einsatz auch im Außenbereich, z. B. bei Unterdeckungen oder Sanierungs-Dampfbremsen.

- ✓ Hält Bauteile trocken: schnelle und einfache Dichtung
- ✓ Sicherer Anschluss durch wasserfesten SOLID-Kleber
- ✓ Praxisgerecht arbeiten: Kabel können in der Manschette geschoben und gezogen werden – der Anschluss bleibt dicht
- ✓ Extrem flexibel und dehnbar, keine vorstehende Tülle
- ✓ Flexibler weiterarbeiten: 6 Monate frei bewitterbar
- ✓ Normgerechtes Bauen: Für luftdichte Anschlüsse nach DIN 4108-7, SIA 180 und OENORM B 8110-2
- ✓ Beste Werte im Schadstofftest, Prüfung nach AgBB / ISO 16000 durchgeführt

Material	TESCON VANA mit EPDM
Kleber	wasserfester SOLID-Kleber
Trennlage	silikonisiertes Papier
Farbe	dunkelblau/schwarz / schwarz
Freibewitterung	6 Monate
Anforderung Verklebung un-/gealtert	bestanden
Verarbeitungstemperatur	ab -10 °C
Temp.-beständigkeit EPDM	dauerhaft -40 °C bis +150 °C
Lagerung	kühl und trocken

Lieferformen

KAFLEX mono für 1 Kabel – Länge: 145 mm; Breite: 145 mm

KAFLEX duo für 2 Kabel – Länge: 145 mm; Breite: 145 mm





KAFLEX multi

Kabelbaum-Manschetten, bis zu 16 Kabel, Ø 4,8–12 mm, innen und außen



Für die schnelle und dauerhaft dichte Durchführung von bis zu 16 Kabel mit Durchmesser 4,8 bis 12 mm. Jede Manschette als komplettes Set inkl. Schablone und Stanzwerkzeug. Verklebung mit TESCON VANA.

- ✓ Hält Bauteile trocken: schnelle und einfache Dichtung
- ✓ Sicherer Anschluss durch TESCON VANA mit wasserfestem SOLID-Kleber
- ✓ Praxisgerecht arbeiten: Kabel können in der Manschette geschoben und gezogen werden – der Anschluss bleibt dicht
- ✓ Extrem flexibel und dehnbar, keine vorstehende Tülle
- ✓ Normengerechtes Bauen: Für luftdichte Anschlüsse nach DIN 4108-7, SIA 180 und OENORM B 8110-2
- ✓ Beste Werte im Schadstofftest, Prüfung nach AgBB / ISO 16000 durchgeführt

Material	EPDM
Farbe	schwarz
Freibewitterung	6 Monate
Verarbeitungstemperatur	ab -10 °C
Temperaturbeständigkeit	dauerhaft -40 °C bis +150 °C
Lagerung	kühl und trocken

Lieferformen

KAFLEX multi für bis zu 16 Kabel – Länge x Breite: 140 x 140 mm



KAFLEX post

Kabel-Manschetten für nachträglichen Einbau, innen und außen



Für die schnelle und dauerhaft sichere Einbindung von bereits eingebauten Kabeln und Leerrohren bis 20 mm.

- ✓ Hält Bauteile trocken: Praxisgerechter Anschluss an bereits eingebaute Kabel
- ✓ Einfache Verarbeitung: Extrem flexibel und dehnbar
- ✓ Sicherer Anschluss durch wasserfesten SOLID-Kleber
- ✓ Normengerechtes Bauen: Für luftdichte Anschlüsse nach DIN 4108-7, SIA 180 und OENORM B 8110-2
- ✓ 3 Monate frei bewitterbar
- ✓ Beste Werte im Schadstofftest, Prüfung nach AgBB / ISO 16000 durchgeführt

Träger	Spezial-Vlies aus PP / perforierte PE-Folie
Kleber	wasserfester SOLID-Kleber
Trennlage	silikonisiertes Papier
Farbe	dunkelblau
Freibewitterung	3 Monate
Anforderung Verklebung	bestanden un-/gealtert
Verarbeitungstemperatur	ab -10 °C
Temperaturbeständigkeit	dauerhaft -40 °C bis +90 °C
Lagerung	kühl und trocken

Lieferformen

KAFLEX post für 1 Kabel – Länge x Breite: 140 x 140 mm



proclima.de/
kaflex-multi



proclima.de/
kaflex-post



Video:





ROFLEX 20

Rohr-Manschetten für innen und außen, Ø 15-30 mm



Für die schnelle und dauerhaft dichte Durchführung von Kabeln und Rohren durch die Luftdichtungsebene. Einsatz auch im Außenbereich, z. B. bei Unterdeckungen oder Sanierungs-Dampfbremsen.

- ✓ Hält Bauteile trocken: schnelle und einfache Dichtung innen und außen
- ✓ Sicherer Anschluss durch wasserfesten SOLID-Kleber
- ✓ Praxisgerecht arbeiten: Rohre können in der Manschette geschoben und gezogen werden – der Anschluss bleibt dicht
- ✓ Extrem flexibel und dehnbar, keine vorstehende Tülle
- ✓ Flexibler weiterarbeiten: 6 Monate frei bewitterbar
- ✓ Normengerechtes Bauen: Für luftdichte Anschlüsse nach DIN 4108-7, SIA 180 und OENORM B 8110-2
- ✓ Beste Werte im Schadstofftest, Prüfung nach AgBB / ISO 16000 durchgeführt

Material	TESCON VANA mit EPDM
Kleber	wasserfester SOLID-Kleber
Trennlage	silikonisiertes Papier
Farbe	dunkelblau/schwarz / schwarz
Freibewitterung	6 Monate
Anforderung Verklebung un-/gealtert	bestanden
Verarbeitungstemperatur	ab -10 °C
Temp.-beständigkeit EPDM	dauerhaft -40 °C bis +150 °C
Lagerung	kühl und trocken

Lieferformen

ROFLEX 20 für Rohre mit Ø 15-30 mm – Länge x Breite: 145 x 145 mm



ROFLEX 20 multi

Leerrohr-Multi-Manschette für bis zu 9 Leerrohre, innen und außen



Für die schnelle und dauerhaft dichte Durchführung von bis zu 9 Rohren mit Durchmesser 15 bis 30 mm durch die Luftdichtungsebene oder Unterdeckungen. Jede Manschette als komplettes Set inkl. Schablone und Stanzwerkzeug. Verklebung mit TESCON VANA.

- ✓ Hält Bauteile trocken: schnelle und einfache Dichtung
- ✓ Sicherer Anschluss durch TESCON VANA mit wasserfestem SOLID-Kleber
- ✓ Praxisgerecht arbeiten: Rohre können in der Manschette geschoben und gezogen werden – der Anschluss bleibt dicht
- ✓ Extrem flexibel und dehnbar, keine vorstehende Tülle
- ✓ Normengerechtes Bauen: Für luftdichte Anschlüsse nach DIN 4108-7, SIA 180 und OENORM B 8110-2
- ✓ Beste Werte im Schadstofftest, Prüfung nach AgBB / ISO 16000 durchgeführt

Material	EPDM
Farbe	schwarz
Verarbeitungstemperatur	ab -10 °C
Temperaturbeständigkeit	dauerhaft -40 °C bis +150 °C
Lagerung	kühl und trocken

Lieferformen

ROFLEX 20 multi für bis zu 9 Rohre mit Ø 15-30 mm – Länge x Breite: 200 x 200 mm



proclima.de/
roflex-20



Video:



proclima.de/
roflex-20-multi





ROFLEX 30 – 300

Rohr-Manschetten für innen und außen, Ø 30 – 300 mm



Für die schnelle und dauerhaft dichte Durchführung von Rohren durch die Luftdichtungsebene. Einsatz auch im Außenbereich, z. B. bei Unterdeckungen oder Sanierungs-Dampfbremsen. Verklebung mit TESCON VANA.

- ✓ Hält Bauteile trocken: schnelle und einfache Dichtung
- ✓ Sicherer Anschluss durch TESCON VANA mit wasserfestem SOLID-Kleber
- ✓ Sicher auch in heißem Umfeld: Temperaturstabil bis 150 °C
- ✓ Praxisgerecht arbeiten: Rohre können in der Manschette geschoben und gezogen werden – der Anschluss bleibt dicht
- ✓ Extrem flexibel und dehnbar, keine vorstehende Tülle
- ✓ Normengerechtes Bauen: Für luftdichte Anschlüsse nach DIN 4108-7, SIA 180 und OENORM B 8110-2
- ✓ Beste Werte im Schadstofftest, Prüfung nach AgBB / ISO 16000 durchgeführt

Material	EPDM
Farbe	schwarz
Freibewitterung	6 Monate
Verarbeitungstemperatur	ab -10 °C
Temperaturbeständigkeit	dauerhaft -40 °C bis +150 °C
Lagerung	kühl und trocken

Lieferformen

ROFLEX 30 – Ø 30–50 mm – L x B: 140 x 140 mm
 ROFLEX 50 – Ø 50–90 mm – L x B: 140 x 140 mm
 ROFLEX 100 – Ø 100–120 mm – L x B: 200 x 200 mm
 ROFLEX 150 – Ø 120–170 mm – L x B: 250 x 250 mm
 ROFLEX 200 – Ø 170–220 mm – L x B: 300 x 300 mm
 ROFLEX 250 – Ø 220–270 mm – L x B: 450 x 450 mm
 ROFLEX 300 – Ø 270–320 mm – L x B: 500 x 500 mm



ROFLEX ^{SOLIDO}

Vollflächig klebende, überputzbare Rohr-Manschetten für innen und außen



Für den schnellen und dauerhaft dichten Anschluss von Rohrdurchführungen durch Wände und Decken aus Mauerwerk bzw. Beton, sowie auf Holzfaser- und Holzwerkstoffplatten.

- ✓ Hält Bauteile trocken: schnelle und einfache Dichtung
- ✓ Sicherer Anschluss durch wasserfesten SOLID-Kleber
- ✓ Praxisgerecht arbeiten: Rohre können in der Manschette geschoben und gezogen werden – der Anschluss bleibt dicht
- ✓ Extrem flexibel und dehnbar, keine vorstehende Tülle
- ✓ Normengerechtes Bauen: Für luftdichte Anschlüsse nach DIN 4108-7, SIA 180 und OENORM B 8110-2
- ✓ Beste Werte im Schadstofftest, Prüfung nach AgBB / ISO 16000 durchgeführt

Material	PP-Trägervlies, PP-Copolymer Spezialmembran, Dichtring: EPDM
Kleber	wasserfester SOLID-Kleber
Trennlage	silikonisiertes Papier
Farbe	schwarz
Freibewitterung	3 Monate
Anforderung Verklebung un-/gealtert	bestanden
Verarbeitungstemperatur	ab -10 °C
Temperaturbeständigkeit	dauerhaft -40 °C bis +150 °C
Lagerung	kühl und trocken

Lieferformen

ROFLEX SOLIDO 50 – Außen-Ø: 200 mm; für Rohr-Ø: 50–80 mm
 ROFLEX SOLIDO 100 – Außen-Ø: 250 mm; für Rohr-Ø: 90–120 mm
 ROFLEX SOLIDO 150 – Außen-Ø: 296 mm; für Rohr-Ø: 130–170 mm
 ROFLEX SOLIDO 200 – Außen-Ø: 346 mm; für Rohr-Ø: 180–220 mm



ROFLEX 50/100/200



proclima.de/
roflex



Video:



proclima.de/
roflex-solido





ROFLEX exto

Dunstrohrmanschette



Für den schnellen, dauerhaft winddichten und wasserführenden Anschluss der Unterdeckung bzw. Unterspannung unter dem Durchgangsziegel. Bei Bedarf kann die Manschette flexibel angepasst werden. Das Klebepatch ist diffusionsfähig.

- ✓ Hält Bauteile trocken: Hochstehende Tülle leitet Wasser sicher seitlich ab
- ✓ Dauerhaft dichter Anschluss: Winddicht, wasserführend, diffusionsoffen
- ✓ Leicht zu verkleben: Manschette steht seitlich über Durchgangsziegel über
- ✓ Einfaches Handling durch mittig geteilte Trennfolie
- ✓ Praxisgerecht arbeiten: Dunstrohr kann in der Manschette geschoben und gezogen werden – der Anschluss bleibt dicht
- ✓ Flexibler weiterarbeiten: 6 Monate frei bewitterbar
- ✓ Beste Werte im Schadstofftest, Prüfung nach AgBB / ISO 16000 durchgeführt

Träger	Spezialvlies aus PP mit EPDM
Kleber	wasserfester SOLID-Kleber
Trennlage	mittig geteilte silikonisierte PE-Folie
Farbe Dicke	hellblau ca. 1,2 mm
Rohrdurchmesser	100 - 120 mm
Freibewitterung	6 Monate
Anforderung Verklebung un-/gealtert	bestanden
Verarbeitungstemperatur	ab -10 °C
Temperaturbeständigkeit	dauerhaft -40 °C bis +150 °C
Lagerung	kühl und trocken

Lieferformen

Länge: 560 mm; Breite: 380 mm



WELDANO® ROFLEX

Homogen verschweißbare Rohrmanschette, Dachneigung 3–25°



Sichere Ausführung von Rohrdurchdringungen im SOLITEX WELDANO-Unterdachsystem. Mit der vorgefertigten Manschette werden Rohrdurchführungen einfach, schnell und dauerhaft dicht hergestellt. Geeignet für Dachneigungen von 3° bis 25°.

- ✓ Hält Bauteile trocken: Wind-, regen- und wasserdicht
- ✓ Sichere Nahtdichtung: Homogen verschweißbar mit Quellschweißmittel oder Heißluft
- ✓ Einfache Anwendung: Extrem reißfest
- ✓ Praxisgerecht arbeiten: Rohre können in der Manschette geschoben und gezogen werden – der Anschluss bleibt dicht
- ✓ Für Rohre mit Durchmessern von 90 - 125 mm

Material	Polyurethan
Farbe	blau
Rohrdurchmesser	90 - 125 mm
Freibewitterung	4 Monate
Temperaturbeständigkeit	dauerhaft -40 °C bis +80 °C

Lieferformen

Durchmesser Manschette: 225 mm; für Rohr- \varnothing : 90 - 125 mm





WELDANO® ROFLEX PLUS

Homogen verschweißbare Rohrmanschette, Dachneigung 3–50°



Sichere Ausführung von Rohrdurchdringungen im SOLITEX WELDANO-Unterdachsystem. Mit der vorgefertigten Manschette werden Rohrdurchführungen einfach, schnell und dauerhaft dicht hergestellt. Geeignet für Dachneigungen von 3° bis 50°. Um eine dauerhafte Dichtheit auch bei Rückstauwasser zu erreichen, muss an den entstehenden Flansch ein SOLITEX WELDANO-S 3000 Streifen angeschweißt werden (siehe Verarbeitungshinweise).

- ✓ Hält Bauteile trocken: Wind-, regen- und wasserdicht
- ✓ Sichere Nahtdichtung: Homogen verschweißbar mit Quellschweißmittel oder Heißluft
- ✓ Einfache Anwendung: Extrem reißfest und stabil
- ✓ Für Dichtheit bei Rückstauwasser kann Flansch einfach mit SOLITEX WELDANO-S 3000 verlängert werden
- ✓ Für Rohre mit Durchmessern von 90 – 125 mm

Material	Polyurethan-Polyester-Komposit, Mittelteil dehnfähig
Farbe	blau / anthrazit
Dicke	2 mm
Rohrdurchmesser	90 – 125 mm
s _d -Wert	0,6 m
Freibewitterung	4 Monate
Temperaturbeständigkeit	dauerhaft -40 °C bis +100 °C

Lieferformen

Länge x Breite: 480 x 480 mm; für Rohrdurchmesser: 90 – 125 mm



ADHERO Floor Drain

Bodenablauf im SOLITEX ADHERO System



Formteil für die vertikale Entwässerung durch das Decken- oder Dachpaket während der Bauphase. Einbau mit Anschluss an ein Rohr- oder Schlauchsystem zur temporären Wasserableitung.

- ✓ Schneller Einbau: Bauteil lediglich durchbohren, kein Fräsen erforderlich
- ✓ Sichere Entwässerung: Zuverlässiger Ablauf durch extra-flachen Flansch, geringe Aufbauhöhe
- ✓ Wasserdichte Einbindung: Anschluss von SOLITEX ADHERO an Bodenablauf mit dem SOLID-Klebeband TESCON VANA
- ✓ Zeitsparend und verlässlich definiert: Anschluss an Rohre und Schläuche zur provisorischen Wasserableitung

Material	PVC
Farbe	grau
Dicke	3,5 mm
Höhe	320 mm
Durchmesser außen	Flansch: 300 mm
Durchmesser innen	Rohr: 63 mm

Lieferformen

Inhalt: 1 Stück





WELDANO® TURGA

Quellschweißmittel



Für die wasserdichte Verklebung der Überlappungen von Unterdachbahnen aus PU (z. B. SOLITEX WELDANO 3000). Weiterhin geeignet für die Verklebung von Systemprodukten zur Abdichtung von Details wie z. B. dem Anschlussstreifen SOLITEX WELDANO-S 3000.

- ✓ Sparsam im Verbrauch
- ✓ Ermöglicht sichere schnell belastbare Verbindungen
- ✓ Abgestimmtes Quellschweißmittel im SOLITEX WELDANO-System

Material	Tetrahydrofuran (90 %), Cyclohexanon (10 %)
Farbe	transparent
Verarbeitungstemperatur	> 0 °C, optimal 18-20 °C
Lagerung	+15 °C bis +25 °C, trocken und gut gelüftet, nur im Originalbehälter, vor Hitze und Zündquellen fernhalten

Lieferformen

Inhalt: 1 Liter; Reichweite: ca. 200 – 250 lfm



Pinselflasche 500 ml

Auftragswerkzeug für WELDANO TURGA



Für besonders schnelles und einfaches Auftragen des Quellschweißmittels WELDANO TURGA.

- ✓ Ermöglicht einhändiges Arbeiten
- ✓ Keine Verunreinigung des Quellschweißmittels im Gebinde
- ✓ Fassungsvermögen 500 ml

Lieferformen

Fassungsvermögen: 500 ml; Breite Pinsel: 35 mm



proclima.de/
weldano-turga



Video:



proclima.de/
pinselflasche





ROLLFIX

Andruckrolle



Praktisches Werkzeug zum gleichmäßigen Andrücken der Verschweißnaht zweier SOLITEX WELDANO Bahnen untereinander.

- ✓ Saubere, glatte Oberfläche dank Silikonrolle
- ✓ Ergonomischer Griff für gute Kraftübertragung

Lieferformen

Breite Rolle: 40 mm



WELDANO® INCAV / INVEX

Homogen verschweißbares Innenecken-/Außenecken-Formteil



Sichere Ausführung von Inneneck-/Außeneckanschlüssen im SOLITEX WELDANO-Unterdachsystem. Das werkseitig vorverschweißte, diffusionsoffene Formteil kann mit dem System-Quellschweißmittel oder Heißluft material-homogen mit der Unterdachbahn SOLITEX WELDANO verbunden werden.

- ✓ Einfach Herstellung des sensiblen Anschlusspunkt durch werkseitige Vorfertigung
- ✓ Sichere Eckabdichtung: Homogen verschweißbar mit Quellschweißmittel oder Heißluft
- ✓ Extrem reißfest und robust
- ✓ Mit Messer oder Schere einfach anpassbar, z. B. auf kleinere Schenkellängen
- ✓ Hoher Arbeitsschutz: Oberfläche rutsch- und abriebfest

Membran, beidseitig	Polyurethan
Trägervlies	Polyester
Farbe	blau
Schenkellänge Dicke	150 mm 0,8 mm
Dampfdiffusionswiderstandszahl μ	225
s_d -Wert	0,18 m
Brandverhalten	E
Freibewitterung	4 Monate
Wassersäule	> 4.000 mm
Widerst. Wasserdurchg. un-/gealtert*	W1 / W1
*) Dauerhaftigk. nach künstl. Alterung bestanden	
Kaltbiegeverhalten	-20 °C
Temperaturbeständigkeit	dauerhaft -40 °C bis +100 °C

Lieferformen

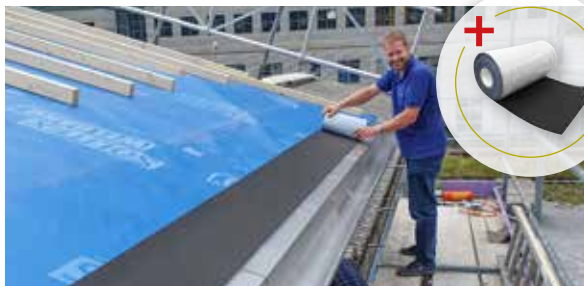
Schenkellänge: 150 mm





SOLTEMPA

Vollflächig klebender Anschlussstreifen



Traubahn zur Verlegung auf SOLITEX WELDANO für den offenen Traufabschluss mit Lochblech. Ermöglicht das Entwässern des Unterdachs in die Dachrinne.

- ✓ Sehr hohe Lebensdauer: UV-Alterungs-Test mit 10.000 h statt 336 h durchgeführt
- ✓ Dauerhafter Schutz durch höchste Alterungs- und Hitzebeständigkeit der doppelten TEEE-Membran
- ✓ Leicht und sicher zu verarbeiten durch geteilte Trennfolie - haftet sofort auf tragfähigen Untergründen
- ✓ Flexibel verwendbar: auch in der Fassade einsetzbar
- ✓ Maximal flexible Bauzeitenplanung durch bis zu 6 Monate Freibewitterung in der Bauphase

3 x Vlies	Polypropylen Mikrofaser
2 x Membran	TEEE, monolitisch
Kleber	Spezial Acrylat-Haftkleber
Trennlage	silikonisierte PE-Folie, geteilt: 30/250 mm
Flächengewicht	390 g/m ²
s _d -Wert	0,2 m
Brandverhalten	E
Freibewitterung	6 Monate, dauerhaft gegen diffuses UV Licht im Traufbereich
Wassersäule	10.000 mm
Widerst. Wasserdurchg.un-/gealtert*	W1 / W1
Weiterreißwiderstand längs/quer	300 N / 380 N
Temperaturbeständigkeit	dauerhaft -40 °C bis +100 °C
CE-Kennzeichnung	vorhanden

Lieferformen

Länge: 30 m; Breite: 28 cm; Gewicht: 3,5 kg



INSTAABOX

Installationsbox



Bei Konstruktionen ohne Installationsebene kann die INSTAABOX Raum für Gerätedosen o.ä. schaffen. Dazu wird sie auf der vorhandenen Dampfbrems- und Luftdichtungsebene angebracht und mit dieser luftdicht verbunden. Die INSTAABOX kann sowohl bei Innen- als auch bei Außenwänden eingesetzt werden.

- ✓ Für Kabel und Leerrohre bis 20 mm Durchmesser
- ✓ Normgerechtes Bauen: Für luftdichte Anschlüsse nach DIN 4108-7, SIA 180 und OENORM B 8110-2
- ✓ Bietet Platz für bis zu drei Gerätedosen
- ✓ Beliebig erweiterbar: Einfach aufschneiden und zusammenkleben
- ✓ Beste Werte im Schadstofftest, Prüfung nach AgBB / ISO 16000 durchgeführt

Material	dehnfähiges, flexibles Polyethylen
Farbe	transluzent
Länge/Breite Installationsebene	260 mm / 130 mm
Länge/Breite gesamt	320 mm / 190 mm
Tiefe	55 mm
Kabeldurchmesser	bis 20 mm
s _d -Wert	> 10 m
Brandverhalten	E
Temperaturbeständigkeit	dauerhaft -10 °C bis +80 °C
Lagerung	kühl und trocken

Lieferformen

Länge: 320 mm; Breite: 190 mm





TESCON® TANGO

Selbstklebendes Innenecken-Patch für innen und außen



Auslaufartikel überputzbar

Verklebung auf Dampfbrem- und Luftdichtungsbahnen aus Folie und Papier, Dampfbrem- und Luftdichtungsebenen aus harten Holzwerkstoffplatten, Unterdeck-, Unterspann- und Wandschalungsbahnen, Holzfaserverunterdeckplatten, angrenzenden Bauteilen aus gehobeltem Holz, harten Kunststoffen bzw. Metallen, wie Fenstern, Türen, Balken, Zangen usw.

- ✓ Spart Zeit: Einfache Platzierung durch innovative Anlegezone
- ✓ Freier arbeiten: Funktioniert auch bei nicht rechtwinkligen Ecken
- ✓ Mit Messer oder Schere einfach anpassbar
- ✓ Klebt sicher – sogar bei Feuchtigkeit: wasserfester SOLID Kleber
- ✓ Flexibler weiterarbeiten: 6 Monate frei bewitterbar
- ✓ Schneller weiterarbeiten: Vliesträger direkt überputzbar
- ✓ Normgerechtes Bauen: Für luftdichte Anschlüsse nach DIN 4108-7, SIA 180 und OENORM B 8110-2
- ✓ Beste Werte im Schadstofftest, Prüfung nach AgBB / ISO 16000 durchgeführt

Träger	Spezial-Vlies aus PP
Kleber	wasserfester SOLID-Kleber
Trennlage	silikonisierte PE-Folie
Dicke	0,5 mm
Durchmesser	140 mm
Freibewitterung	6 Monate
Anforderung Verklebung un-/gealtert	bestanden
Verarbeitungstemperatur	ab -10 °C
Temperaturbeständigkeit	dauerhaft -40 °C bis +90 °C
Lagerung	kühl und trocken

Lieferformen

Schenkellänge: 60 mm



TESCON® INCAV

Selbstklebendes 3D-Innenecken-Formteil für innen und außen



Auslaufartikel überputzbar

Verklebung auf Dampfbrem- und Luftdichtungsbahnen aus Folie und Papier, Dampfbrem- und Luftdichtungsebenen aus harten Holzwerkstoffplatten, Unterdeck-, Unterspann- und Wandschalungsbahnen, Holzfaserverunterdeckplatten, angrenzenden Bauteilen aus gehobeltem Holz, harten Kunststoffen bzw. Metallen, wie Fenster, Türen, Balken, Zangen usw.

- ✓ Einfach und sicher Ecken verkleben durch vorgefertigtes Formteil
- ✓ Klebt sicher – sogar bei Feuchtigkeit: wasserfester SOLID Kleber
- ✓ Flexibel einsetzbar: Kann individuell angepasst werden
- ✓ Ecke umfaltbar: Klebefläche kann nach innen oder außen zeigen
- ✓ Leicht zu verarbeiten auch bei nicht winkligen Anschlüssen: sehr anschmiegsam
- ✓ Flexibler weiterarbeiten: 6 Monate frei bewitterbar
- ✓ Normgerechtes Bauen: Für luftdichte Anschlüsse nach DIN 4108-7, SIA 180 und OENORM B 8110-2
- ✓ Beste Werte im Schadstofftest, Prüfung nach AgBB / ISO 16000 durchgeführt

Träger	Spezial-Vlies aus PP
Kleber	wasserfester SOLID-Kleber
Trennlage	silikonisierte PE-Folie
Dicke	0,5 mm
Freibewitterung	6 Monate
Anforderung Verklebung un-/gealtert	bestanden
Verarbeitungstemperatur	ab -10 °C
Temperaturbeständigkeit	dauerhaft -40 °C bis +90 °C
Lagerung	kühl und trocken

Lieferformen

Schenkellänge: 60 mm





TESCON® **vana** patch

Klebe-Pflaster für innen und außen



Für einfaches, schnelles und dauerhaft dichtes Abkleben von Einblasöffnungen und für Reparaturen.

- ✓ Spart Zeit: Verarbeitungsfertiges Klebe-Pflaster, überstehende Trennlage ist leicht zu entfernen
- ✓ Klebt sicher – sogar bei Feuchtigkeit: wasserfester SOLID-Kleber
- ✓ Flexibler weiterarbeiten: 6 Monate frei bewitterbar
- ✓ Schneller weiterarbeiten: Vliesträger direkt überputzbar
- ✓ Normgerechtes Bauen: Für luftdichte Anschlüsse nach DIN 4108-7, SIA 180 und OENORM B 8110-2
- ✓ Beste Werte im Schadstofftest, Prüfung nach AgBB / ISO 16000 durchgeführt

Träger	Spezial-Vlies aus PP
Kleber	wasserfester SOLID-Kleber
Trennlage	silikonisiertes Papier
Farbe	dunkelblau
Freibewitterung	6 Monate
Anforderung Verklebung un-/gealtert	bestanden
überputzbar	ja
Verarbeitungstemperatur	ab -10 °C
Temperaturbeständigkeit	dauerhaft -40 °C bis +90 °C
Lagerung	kühl und trocken

Lieferformen

Länge x Breite: 180 mm x 180 mm



STOPPA

Luftdichtungs-Stopfen für Leerrohre für innen und außen



Für die schnelle und dauerhaft sichere luftdichte Einbindung von Kabeln in Leerrohre. Für den luftdichten Anschluss von Leerrohren an die Dampfbremse- und Luftdichtungsebene stehen Leerrohrmanschetten (z. B. ROFLEX 20 oder ROFLEX 20 multi) zur Verfügung.

- ✓ Gewährleistet die Abdichtung von Kabeln in Leerrohren
- ✓ Normgerechtes Bauen: Für luftdichte Anschlüsse nach DIN 4108-7, SIA 180 und OENORM B 8110-2
- ✓ Wird einfach eingesteckt: Durchstoßmembran dichtet sicher an Kabel an
- ✓ Einfach zu verarbeiten: Löcher können mit Nagel oder Kartuschenspitze vorgestochen werden
- ✓ Auch für mehrere Kabel geeignet
- ✓ Sichere Luftdichtung an profilierte Rohre durch mehrfache Lippendichtung
- ✓ Kann leicht entfernt werden, wenn ein neues Kabel verlegt werden soll
- ✓ Beste Werte im Schadstofftest, Prüfung nach AgBB / ISO 16000 durchgeführt

Material	Thermoplastisches Elastomer (TPE)
Farbe	blau
Leerrohr Außendurchmesser	16 bis 40 mm
Leerrohr Innendurchmesser	11 bis 31,5 mm
Verarbeitungstemperatur	> -10 °C
Temperaturbeständigkeit	dauerhaft -50 °C bis +90 °C
Lagerung	kühl und trocken

Lieferformen

STOPPA 16 – Außen-Ø: 16 mm; Innen-Ø: 11 mm

STOPPA 20 – Außen-Ø: 20 mm; Innen-Ø: 15 mm

STOPPA 25 – Außen-Ø: 25 mm; Innen-Ø: 19,5 mm

STOPPA 32 – Außen-Ø: 32 mm; Innen-Ø: 25 mm

STOPPA 40 – Außen-Ø: 40 mm; Innen-Ø: 31,5 mm





CLOX/CLOX SLIM

Verschlussstopfen für Einblaslöcher in Holzfaserplatten



Verschlussstopfen für Einblaslöcher in Holzfaserplatten mit Dicken ab 35 mm. Passend für Bohrlöcher mit Durchmesser 106,5 oder 120 mm. CLOX unterliegen einem europäischen Patentschutz.

- ✓ Schnelles u. einfaches Schließen von Einblaslöchern in Holzfaserplatten
- ✓ Direkt überputzbar mit geeigneten Putzsystemen
- ✓ Einfache Montage ohne weitere Werkzeuge
- ✓ Saubere Oberfläche, professionelle Ansicht
- ✓ Fester Sitz sofort nach der Montage

	CLOX	CLOX SLIM
Material	Holzfasern	Holzfasern
Dicke	60 mm	40 mm
Durchmesser Bohrloch	106,5 / 120 mm	106,5 / 120 mm
Gewicht	ca. 100 / 135 g	ca. 70 / 80 g
Rohdichte	190 kg/m ³	190 kg/m ³
Nennwert Wärmeleitfähigkeit λD	0,043 W/(m K)	0,043 W/(m K)
Wärmedurchlasswiderstand RD	1,40 m ² K/W	0,93 m ² K/W
Bemessungswert Wärmeleitfähig. λ	0,046 W/(m K)	0,046 W/(m K)
Dampfdiffusionswiderstandszahl μ	3	3
s _d -Wert	0,18 m	0,12 m
Brandverhalten	E	E
Toleranzklasse	T4	T4
kurzzeitige Wasseraufnahme	< 1,0 kg/m ²	< 1,0 kg/m ²
Wasseraufnahme bei kurzzeitigem Eintauchen	WS 1,0	WS 1,0
spezif. Wärmekapazität	2100 J/(kg K)	2100 J/(kg K)

Lieferformen

CLOX SLIM – Ø: 106,5 und 120 mm; Dicke: 40 mm

CLOX – Ø: 106,5 und 120 mm; Dicke: 60 mm



proclima.de/
clox



Video:



TESCON® FIX¹

Montagewinkleiste



Schafft eine definierte Ebene für den einfachen und sicheren luftdichten Anschluss an eckige und leicht abgerundete Durchdringungen, z.B. bei der traufseitigen Sparrendurchführung bei Dachsanierungen von außen mit dem DASAPLANO-System, an sichtbare Zangenlagen im Steildachbereich oder an Deckenbalken geschossübergreifender Innendämmungen von Wänden.

- ✓ Eckige Durchdringungen einfach abdichten
- ✓ Schafft eine saubere Verklebungsebene für den luftdichten Anschluss und hohlraumfreies Dämmen
- ✓ Sorgt für sichere Bauteile innen und außen durch wasserfesten SOLID-Kleber
- ✓ Leicht zu verarbeiten: Einfaches Ablängen mit Cutter, Schere oder Säge
- ✓ Beste Werte im Schadstofftest, Prüfung nach AgBB / ISO 16000 durchgeführt

Träger	Spezialvlies aus PP
Kleber	wasserfester SOLID-Kleber
Trennlage	silikonisierte PE-Folie
Winkleiste	Kraftkarton
Farbe	hellblau
Freibewitterung	Klebeband: 6 Monate; Winkel: witterungsgeschützt einbauen
Anforderung Verklebung un-/gealtert	bestanden
Verarbeitungstemperatur	ab -10 °C
Temperaturbeständigkeit	dauerhaft -40 °C bis +90 °C
Lagerung	kühl und trocken

Lieferformen

Länge: 1 m; Schenkellänge: 30 mm



Schadstoffgeprüft
nach
AgBB

proclima.de/
tescon-fix



Video:





DASATOP® FIX

Montageleiste für Sparrenflanke



Für den einfachen sicheren, eng an den Sparrenflanken anliegenden Einbau einer Sub-and-Top-Sanierungs-Dampfbremse, z. B. DASATOP.

- ✓ Hohlraumfrei Dämmen: Fixiert DASATOP stramm in Ecken
- ✓ Erleichtert das Verlegen der DASATOP: Bahn wird zusätzlich fixiert
- ✓ Sorgt für sichere Bauteile durch Vermeiden von Konvektionstunneln und damit verbundenem Tauwasserausfall auf der Sparrenoberseite
- ✓ Einfach zu verarbeiten: Ablängen von Hand - befestigen mit dem Schlagtacker

Material	MDF/ HDF Faserplatte E1 / V20
Farbe	braun
Länge	1,00 m
Breite	40 mm
Dicke	3 mm
Gewicht	ca. 90 g/m
Freibewitterung	4 Wochen
Verarbeitungstemperatur	ab -10 °C
Temperaturbeständigkeit	dauerhaft -40 °C bis +90 °C
Lagerung	kühl und trocken

Lieferformen

Länge: 1 m; Breite: 40 mm; Dicke: 3 mm



GLUMEX

Ablösemittel



pro clima GLUMEX mit einem weichen Lappen auf der zu reinigenden Oberfläche verteilen und leicht einreiben. Bereits nach wenigen Minuten sind Ablöseerscheinungen erkennbar. Mit einem rauen Material (z. B. Putzwolle oder eine Bürste) kann jetzt die Verunreinigung abgerieben werden. Sollten Rückstände zurückbleiben kann der Vorgang wiederholt werden. Es ist empfehlenswert die Verträglichkeit von GLUMEX mit der vorhandenen Oberfläche vorab an einer nicht sichtbaren Stelle zu testen.

- ✓ Löst Kleberückstände von Klebändern und Acrylat-Copolymeren
- ✓ Hochwirksam innerhalb von Minuten

Technische Daten

Material	C9-12 Isoparaffin
Eigenschaften	geruchsneutral
Lagerung	kühl und trocken
Verpackung	Dose

Lieferformen

Inhalt: 0,4 Liter



proclima.de/
dasatop-fix



Video:



proclima.de/
glumex





BESTÄTIGUNG

100
JAHRE

Dauerhaft luftdicht mit pro clima! Geprüft für den gesamten Nutzungszeitraum

- Sichere Funktion für 100 Jahre geprüft
- Unabhängig bestätigt
- Mindestanforderungen deutlich übertroffen

➔ Wärmedämmung und Luftdichtung sollen mehr als 50 Jahre funktionieren

Klebeverbindungen zur Herstellung der Luftdichtheit nach DIN 4108-7 sollen eine Dauerhaftigkeit von 50 bis 100 Jahren aufweisen – denn das ist die zu erwartende Lebensdauer einer Wärmedämmkonstruktion, über die sie zuverlässig vor Schäden aus konvektivem Feuchteintrag geschützt werden muss. Dieser Zeitraum deckt sich mit der Realität, denn aktuell werden bei Konstruktionen aus den 50er, 60er und 70er Jahren die Luftdichtheit optimiert und die Wärmedämmungen ersetzt bzw. den aktuellen gesetzlichen Anforderungen angepasst.

➔ Bereits 17 Jahre können als dauerhaft gelten

Im Rahmen von zwei Forschungsprojekten zur Qualitätssicherung klebebasierter Verbindungstechnik für Luftdichtheitsschichten an der Universität Kassel wurden Verfahren zur beschleunigten Alterung für Klebeband- und Klebemassenverbindungen entwickelt, welche mittlerweile in der DIN 4108-11 enthalten sind. Hier wird gefordert, dass Klebeverbindungen nach einer Lagerung bei erhöhter Lufttemperatur und Feuchtigkeit (65 °C und 80 % relative Luftfeuchtigkeit) über einen Zeitraum von 120 Tagen (das entspricht etwa 17 Jahren in der Realität) vorgegebene Mindestzugfestigkeiten aufweisen müssen. Bereits dann kann die Verbindung als dauerhaft angesehen werden.

➔ pro clima Klebebänder und Kleber wurden erfolgreich auf 100 Jahre geprüft

Für die Prüfung der Dauerhaftigkeit luftdichter Verklebungen wurden auch die pro clima Klebebänder TESCON VANA, UNI TAPE und TESCON No.1 sowie der Anschlusskleber ORCON F einer beschleunigten Alterung unter den oben genannten Rahmenbedingungen an der Universität Kassel unterzogen. Der Testzeitraum wurde zusätzlich von 120 Tagen auf 700 Tage verlängert. 700 Tage beschleunigte Alterung entsprechen 100 Jahren in der Realität. Die vier pro clima Klebematerialien haben auch diese verlängerte beschleunigte Alterung sicher bestanden.

Darum stehen Sie mit pro clima auf der sicheren Seite



TESCON **VANA**



UNI TAPE



TESCON **No.1**



ORCON **F**

Die anspruchsvollen, auf 100 Jahre-Äquivalent verlängerten Prüfungen haben die Eignung der Klebebänder TESCON VANA, UNI TAPE und TESCON No.1 sowie des Anschlussklebers ORCON F zur Sicherstellung der durch DIN 4108-7, SIA 180 und OENORM B 8110-2 normativ geforderten, dauerhaften Luftdichtheit bestätigt. Dampfbremse- und Luftdichtungsbahnen sowie luftdichte Holzwerkstoffplatten können mit pro clima nachweislich sicher verklebt und abgeschlossen werden.

pro clima Hotlines: Info- und Bestell-Service, Technik-Hotline

Adresse

MOLL bauökologische Produkte GmbH
Rheintalstraße 35 – 43
D – 68723 Schwetzingen

Info-Service

Deutschland:
Telefon: +49 (0) 62 02 - 27 82 0
eMail: info@proclima.de
proclima.de

Österreich:
Vinzenz Harrer GmbH
Telefon: +43 (0) 31 27 - 20 945
eMail: office@harrer.at
harrer.at

Schweiz:
pro clima schweiz GmbH
Telefon: +41 (0) 52 588 02 52
eMail: info@proclima.ch
proclima.ch

Bestell-Service

Deutschland:
Telefon: +49 (0) 62 02 - 27 82 0
eMail: info@proclima.de

Österreich:
Telefon: +43 (0) 31 27 - 20 945
eMail: office@harrer.at

Schweiz:
Telefon: +41 (0) 52 588 02 52
eMail: info@proclima.ch

Technik-Hotline

Deutschland:
Telefon: +49 (0) 62 02 - 27 82 45
eMail: technik@proclima.de

Österreich:
Telefon: +43 (0) 3127 - 20 945
eMail: office@harrer.at

Schweiz:
Telefon (D): +41 (0) 52 588 00 79
Telefon (F): +41 (0) 22 518 18 98
eMail: technik@proclima.ch

Die dargestellten Sachverhalte beziehen sich auf den Stand der aktuellen Forschung und der praktischen Erfahrung. Wir behalten uns Änderungen der empfohlenen Konstruktionen und der Verarbeitung sowie die Weiterentwicklung und die damit verbundene Qualitätsänderung der einzelnen Produkte vor. Wir informieren Sie gern über den aktuellen technischen Kenntnisstand zum Zeitpunkt der Verarbeitung.



Da sind Sie sicher – pro clima Gewährleistung

Auf die Qualität, die Dauerhaftigkeit und die zuverlässige Funktion des pro clima Systems können Sie sich verlassen. Im Fall der Fälle stehen wir Ihnen mit einer umfangreichen, transparenten und fairen Gewährleistung zur Seite:

- ✓ Umfangreiche Leistung im Schadensfall
- ✓ Im pro clima System doppelt so langer Gewährleistungszeitraum wie gesetzlich gefordert
- ✓ Inklusive Ausbau, Entsorgung, Materialersatz und Wiedereinbau

Für das gesamte pro clima Luftdichtungssystem und die einzelnen pro clima Bauprodukte in Kombination aller zugelassenen Wärmedämmstoffe sowie für das SOLITEX Steildach- und Wandabdichtungssystem übernehmen wir:

10 Jahre Gewährleistung

... wenn die Verarbeitung der Produkte ausschließlich in Kombination mit pro clima Standardprodukten erfolgt, soweit für die Anwendung Produkte im pro clima System angeboten werden.

6 Jahre Gewährleistung

... wenn die Verarbeitung der Produkte in Kombination mit Produkten Dritter erfolgt.



Vorteile:

- ✓ Genaue Abstimmung der Produkte aufeinander und auf die entsprechenden Untergründe
- ✓ Klare Produktauswahl der Verbindungsmittel durch die pro clima Anwendungsmatrix
- ✓ 95 % der pro clima Produkte werden nach der Auslieferung durch den Handel innerhalb von drei Monaten auf der Baustelle verarbeitet.
- ✓ Gewährleistungsansprüche aus Kaufverträgen über Baustoffe und Bauteile verjähren in der Regel in fünf Jahren.
- ✓ pro clima bietet bis zu 10 Jahre System-Gewährleistung, das bedeutet, dass Sie sicher auf uns zählen können.

pro clima Anwendungsmatrix
hier downloaden:

proclima.de/anwendungsmatrix



Den kompletten Leistungsumfang
finden Sie auf

**Den kompletten Leistungsumfang
finden Sie auf**





pro clima Außendienst

Sie haben Fragen? Sprechen Sie uns einfach an!

Gebiet Nord

1 Joachim Groß

Gebietsleitung Nord
Mobil: +49 (0) 177 - 72 15 100
joachim.gross@proclima.de



2 Murat Bornholdt

Betreuung: Niedersachsen Süd/Ost
Mobil: +49 (0) 151 - 26 94 72 81
murat.bornholdt@proclima.de



Gebiet West

3 Manfred Röwekamp

Gebietsleitung West
Mobil: +49 (0) 160 - 90 64 13 63
manfred.roewekamp@proclima.de



Gebiet Mitte

4 Hans-Jürgen Kremer

Gebietsleitung Mitte
Mobil: +49 (0) 151 - 58 57 33 67
hans-juergen.kremer@proclima.de



Gebiet Süd-West

5 + 6 Jochen Götz

Gebietsleitung Süd-West
Mobil: +49 (0) 151 - 56 26 75 23
jochen.goetz@proclima.de



7 Gerd Kaupp

Betreuung: Baden-Württemb. S/O
Mobil: +49 (0) 160 - 96 29 81 65
gerd.kaupp@proclima.de



Mehr Infos zu Ihrem Außendienst auf

[proclima.de/aussendienst](https://www.proclima.de/aussendienst)

Gebiet Ost

8 Jan Lüth

Gebietsleitung Ost
Mobil: +49 (0) 151 - 24 10 48 67
jan.lueth@proclima.de



9 Carsten Krüger

Betreuung: Sachsen-Anhalt, Thüringen
Mobil: +49 (0) 160 - 422 96 67
carsten.krueger@proclima.de



Gebiet Bayern

10 Rainer Brenner

Betreuung: Ober-, Unter-, Mittelfranken
Mobil: +49 (0) 151 - 46 12 11 05
rainer.brenner@proclima.de



11 Markus Ehrenstraßer

Betreuung: Niederbayern/Oberpfalz
Mobil: +49 (0) 151 - 50 04 77 54
markus.ehrenstrasser@proclima.de



12 Arnold Wittig

Betreuung: Schwaben/Oberbayern Nord
Mobil: +49 (0) 162 - 94 77 590
arnold.wittig@proclima.de



13 Max Rauschhuber

Betreuung: Oberbayern Süd-Ost
Mobil: +49 (0) 170 - 54 68 968
max.rauschhuber@proclima.de



Gebiet Schweiz

14 Jean Michel Bertrand

Vertrieb West-Schweiz
Mobil: +41 (0) 79 456 52 99
jean-michel.bertrand@proclima.ch



15 Christian Schneuwly

Vertrieb Mittel-Schweiz
Mobil: +41 (0) 79 920 71 04
christian.schneuwly@proclima.ch



16 bis 17 Richard Kurtz

Vertrieb Ost- und Südschweiz
Mobil: +41 (0) 79 88 44 125
richard.kurtz@proclima.ch



Philipp Kuchler

Anwendungstechnik Gebäudehülle
Mobil: +41 (0) 79 309 22 27
philipp.kuechler@proclima.ch





pro clima WISSEN kompakt



pro clima WISSEN kompakt

Der kompakte Leitfaden zur sicheren Dichtung der Gebäudehülle. Planungshandbuch mit Produkt- und Systeminformationen, Zugang zu Studien der Luftdichtung, Sanierung und Außendichtung, über 100 CAD-Details, Service u. v. m.

Gleich kostenfrei anfordern:
Tel.: +49 (0) 62 02 – 27 82.0
proclima.de/wissen



Das Wissens-Forum für alle, die an Qualität und zukunfts-fähigem Bauen interessiert sind

WISSEN-Wiki ist ein von MOLL bauökologische Produkte GmbH gefördertes Gemeinschaftsprojekt, welches die Verbreitung von neuen Ideen und Erkenntnissen, innovativen Produkten und Initiativen für gutes Klima und für gute Qualität unterstützt. Reinschauen unter:



wissenwiki.de



pro clima Seminarprogramm

Mit den Praxis- und Online-Seminaren der pro clima Wissenswerkstatt und den Kombi-Schulungen erreichen Sie schnell und effizient Ihr Ziel – ausgerüstet mit einem Werkzeugkasten voller Wissen und Erfahrungen. Profis aus dem Fach vermitteln praxisbezogene und aktuelle Inhalte und sorgen so für nachhaltige Lernerfolge.

proclima.de/seminare



Verpassen Sie keinen Termin und abonnieren Sie den Newsletter der pro clima Wissenswerkstatt!
proclima.de/news



MOLL bauökologische Produkte GmbH
Rheintalstraße 35 - 43 · D-68723 Schwetzingen
Tel.: +49 (0) 62 02 - 27 82.0 · info@proclima.de
proclima.de



Sichere Systemlösungen für die Dichtung der Gebäudehülle



Intelligente Luft-
dichtung innen



System INTELLO macht Ihre Bauteile besonders sicher.

Hydrosafe Hochleitungs-Dampfbrems-System 100-fach feuchtevariabel $s_{d,0}$ -Wert 0,25 bis >25 m, DIBt-Zulassung für normgerechtes Bauen.



Praxisgerechte
Sanierung +
Modernisierung

Systeme DASAPLANO und DASATOP verbinden einfache Verarbeitung und sichere Funktion.

Luftdichtungs-Systeme zur Dachsanierung von außen.



Feuchteaktive Wind-
dichtung außen

System SOLITEX schützt vor Wind und hält das Bauteil trocken.

Hochdiffusionsoffene Unterdeck- und Wandschalungs-Systeme mit porenfreier Funktionsmembran, transportieren Feuchte aktiv aus dem Bauteil nach außen ab.



Sicherer Fenster-
anschluss

pro clima CONTEGA-Bänder

Intelligente Anschlussbänder

binden Fenster und Türen dauerhaft sicher in Wände ein.

ift geprüfte Dichtsysteme für innen, außen und Unterfensterbank.

proclima.com

