

pro clima

System SOLITEX WELDANO®

JETZT
NEU
ANSCHLUSSKLEBER
UND ERWEITERTE
ANWENDUNGS-
DETAILS



Diffusionsoffenes, homogen verschweisbares Unterdachsystem



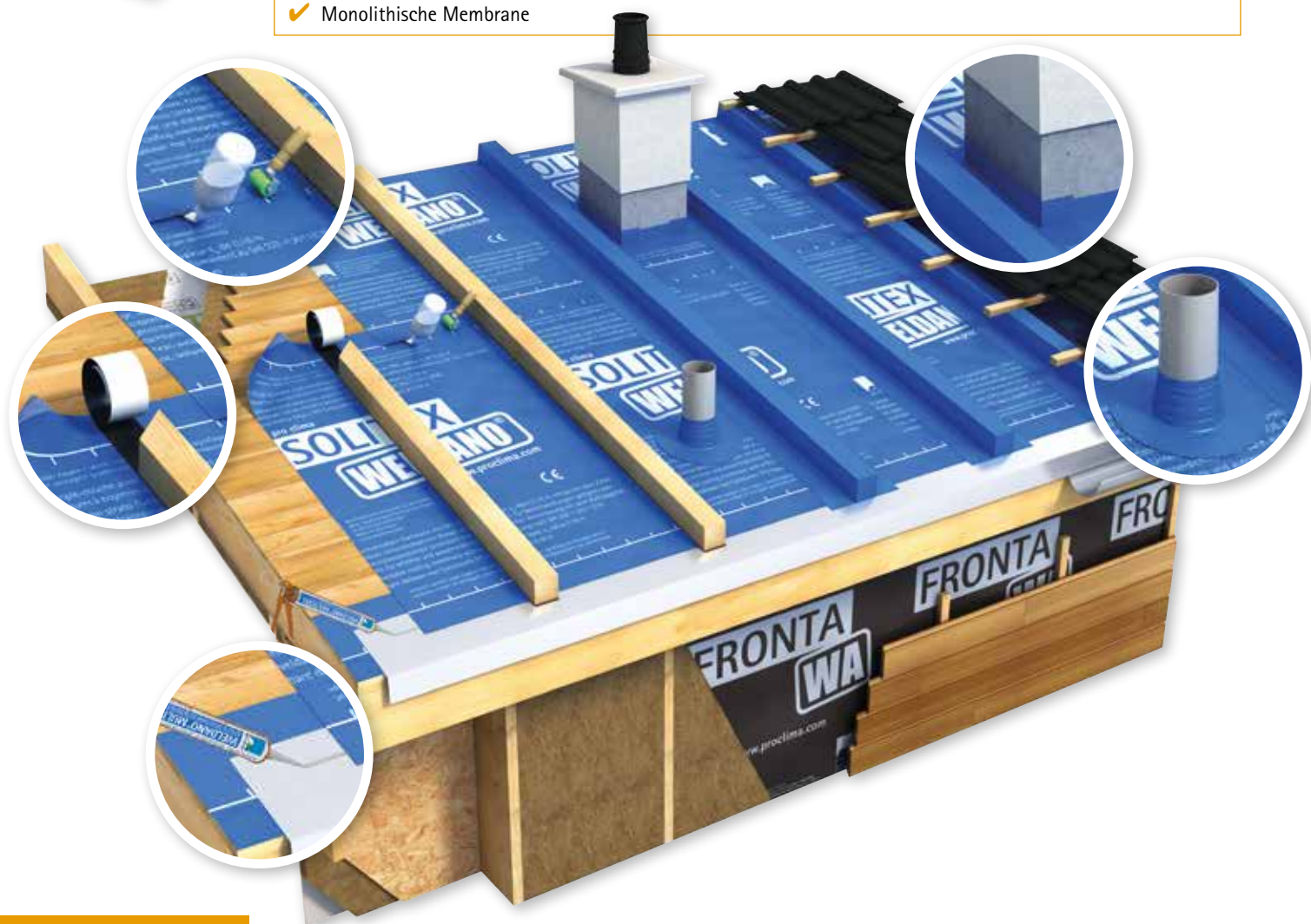
System SOLITEX WELDANO®

Diffusionsoffenes, homogen verschweisbares Unterdachsystem

Als diffusionsoffenes, homogen verschweisbares Unterdachsystem für ausserordentliche Beanspruchung gem. SIA 232/1 (CH). In Deutschland regensicheres/wasserdichtes Unterdach - nach einzelvertraglicher Vereinbarung. Geeignet zur Verlegung auf druckfestem Untergrund, z. B. Holzschalungen, Holzwerkstoffplatten und Holzfaserunterdeckplatten.

Vorteile

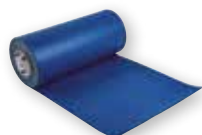
- ✓ Homogen verschweisbar mit Quellschweissmittel oder Heissluft
- ✓ Oberfläche rutsch- und abriebfest
- ✓ Diffusionsoffen und gleichzeitig dicht gegen Schlagregen
- ✓ Extrem reissfest
- ✓ Als Unterdach mit höchsten Sicherheitsanforderungen
(D: einzelvertraglich vereinbart, CH: erhöhte & ausserordentl. Beanspruchung SIA 232/1)
- ✓ Monolithische Membrane



System-Kernbausteine



SOLITEX WELDANO
Diffusionsoffene, homogen
verschweisbare Unterdachbahn



SOLITEX WELDANO-S
Diffusionsoffener, wasserdicht
verschweisbarer Unterdach-
bahnstreifen



WELDANO MULTICOLL
Anschlusskleber im SOLITEX
WELDANO-Unterdachsystem



WELDANO TURGA
Quellschweissmittel im SOLITEX
WELDANO-Unterdachsystem



Pinselflasche
Auftragswerkzeug für
WELDANO TURGA

Unterdächer für ausserordentliche Beanspruchung

Unterdächer werden als eigenständige Dichtungsschicht unter der eigentlichen Dachdeckung eingesetzt. Die SOLITEX WELDANO liegt auf einer druckfesten Dämmung, auf einer Holzschalung, Holzwerkstoffplatte oder Holz-faserplatte auf. Bei der Kategorie »ausserordentliche Beanspruchung« dürfen laut SIA 232/1 nur homogen verschweisbare Bahnen eingesetzt werden. Je nach örtlichen Gegebenheiten und Schutzziele sollten auch die Details entsprechend angepasst werden. Bei höheren Belastungen (z. B. Neigung unter 10°) wird unter anderem ein zusätzlicher Schutz der Konterlatten durch Einschweissen notwendig (mit SOLITEX WELDANO

oder Abdichtungsstreifen SOLITEX WELDANO-S). Laut SIA 232/1 ist das Unterdach für ausserordentliche Beanspruchung immer in Rinnen oder angrenzende Dachflächen zu entwässern. Um die Unterdachbahn dauerhaft vor direkter Sonneneinstrahlung zu schützen ist das Einlaufblech je nach Dachneigung und Bauteil-ausrichtung entsprechend breit zu wählen. In Bereichen mit erhöhter Gefahr von Rückschwellwasser, Eisbildung oder Flugschneeablagerung empfiehlt Gebäudehülle Schweiz den Einsatz eines Streifens Flachdachbahn im Traufbereich.

Weitere Informationen

Service

Technik-Hotline **Seite 15**
WISSEN Wiki **Seite 14**

Web

[www.proclima.ch/
soliteX-weldano](http://www.proclima.ch/soliteX-weldano)

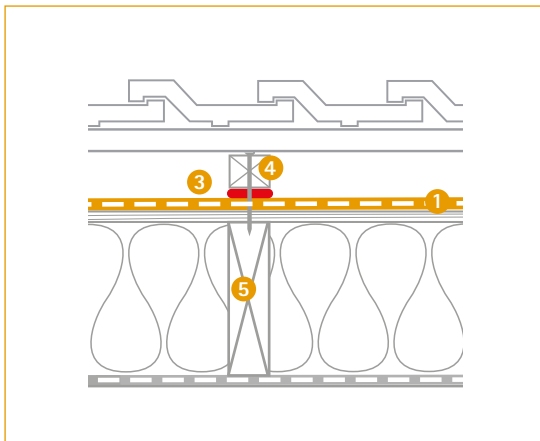


Abb. 1: Standardausführung bei ausserordentlicher Beanspruchung: Konterlatte mit Nageldichtung auf Abdichtungsbahn

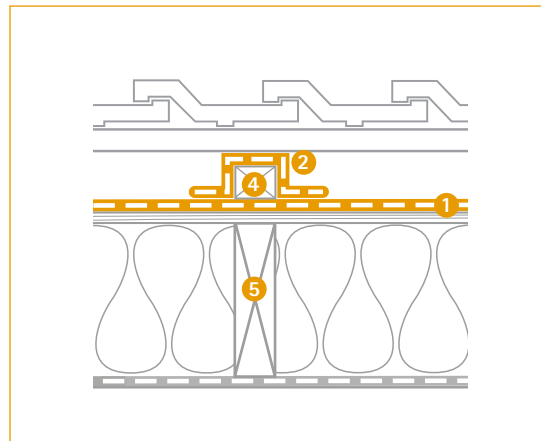


Abb. 2: Mögliche Zusatzmassnahme: Konterlatte in die Abdichtungsebene eingebunden

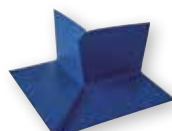
- 1 Unterabdichtungsbahn SOLITEX WELDANO
- 2 Unterabdichtungsbahnstreifen SOLITEX WELDANO-S
- 3 Nageldichtungsband TESCON NAIDECK
- 4 Konterlatte
- 5 Sparren



ROLLFIX
Praktisches Werkzeug zum gleichmässigen Andrücken der Verschweissnaht



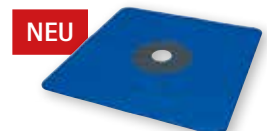
WELDANO INCAV
Homogen verschweisbares Innenecken-Formteil im SOLITEX WELDANO-Unterdachsystem



WELDANO INVEX
Homogen verschweisbares Aussenecken-Formteil im SOLITEX WELDANO-Unterdachsystem

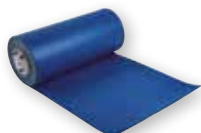


WELDANO ROFLEX
Homogen verschweisbare Rohrmanschette im SOLITEX WELDANO-Unterdachsystem



WELDANO ROFLEX PLUS
Homogen verschweisbare Rohrmanschette im SOLITEX WELDANO-Unterdachsystem für Dachneigungen bis 50°

Verarbeitungshinweise



SOLITEX WELDANO-S
Diffusionsöffener, wasserdicht
verschweisbarer Unterdach-
bahnstreifen



Traufblech montieren

Werden die Traufbleche längs gestossen, zunächst SOLITEX WELDANO-S Abdichtungsstreifen parallel zur



Traufe verlegen (Unterkante bündig mit der Schalungs-
kante).



SOLITEX WELDANO
Diffusionsöffene, homogen
verschweisbare Unterdachbahn



Bahnen verkleben und überlappen

Bahn parallel zur Traufe ausrollen und mit mind. 10 mm breiten und 8 mm langen Befestigungsklammern oder Breitkopfstiften feuchtegeschützt im Überlappungsbe-
reich mit ca. 2 cm Abstand zur Bahnenkante befestigen.



Bahn am Ortsgang bis Oberkante Konterlatte oder Ortbrett hochführen. Bahnen mind. 10 cm überlappen lassen. Die aufgedruckte Markierung dient zur Orientierung.



WELDANO TURGA
Quellschweissmittel im SOLITEX
WELDANO-Unterdachsystem

ROLLFIX
Praktisches Werkzeug zum
gleichmässigen Andrücken der
Verschweissnaht



Überlappung mit Quellschweissmittel WELDANO TURGA

Pinselflasche in die Überlappung der Schweissnaht einführen und Quellschweissmittel einbringen. Dabei die Pinselflasche nur leicht drücken. Effektive Fugenbreite (benetzte Fläche) muss mindestens 3 cm breit sein und bis an den Rand der überlappenden Bahn reichen.



Am Rand der Schweissnaht sollte das Quellschweissmittel leicht austreten, um ein Verschweissen einschliesslich der Kante zu gewährleisten. Sonstiges überschüssiges Quellschweissmittel mit Lappen entfernen.



4

Überlappung fest anreiben und prüfen

Die Bahnen sofort faltenfrei aufeinanderfügen und andrücken (z. B. mit Silikonrolle pro clima ROLLFIX). Schweissnaht sollte anschliessend auf Leckstellen geprüft werden (z. B. mit Nagel oder Bleistiftspitze).



5a

Alternativ: Überlappung verschweissen mit Heissluftgerät

Heissluftdüse in die Überlappung der Schweissnaht einführen und an der Kante entlang führen. Die effektive Fugenbreite muss mindestens 2 cm breit sein und bis an



5b

den Rand der überlappenden Bahn reichen. Die Bahnen sofort faltenfrei aufeinanderfügen und andrücken (z. B. mit Silikonrolle pro clima ROLLFIX). Schweissnaht sollte anschliessend auf Leckstellen geprüft werden (z. B. mit Nagel oder Bleistiftspitze).



6a

Anschluss Traufe

Flächige Bahn verlegen und oberhalb des Traufblechs mit SOLITEX WELDANO-S verschweissen.



6b

Traufblech reinigen und Unterkante der flächigen Bahn aufkleben. Wird ein PVC-beschichtetes Traufblech verwendet, kann dieses ggf. direkt mit der Unterdachbahn homogen verschweisst werden. Das ist im Vorfeld zu prüfen.



7

Ausbildung Kehle

Zunächst eine Bahn längs in der Kehle verlegen. Anschliessend horizontal verlaufende Bahnen mit 10 cm Überlappung winddicht und wasserführend mit der Kehlbahn verschweissen.



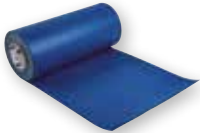
NEU

WELDANO MULTICOLL
Anschlusskleber im SOLITEX
WELDANO-Unterdachsystem

SOLITEX WELDANO



TESCON NAIDECK mono
Butylkautschukband als
Nageldichtung



SOLITEX WELDANO-S
Diffusionsoffener, wasserdicht
verschweisbarer Unterdach-
bahnstreifen

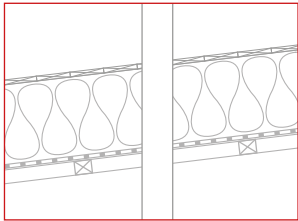
Fortsetzung Verarbeitungshinweise

**Konterlatte nicht eingebunden**

Wird die Konterlatte oberhalb der Bahn vorgesehen und/oder wird die Bahn als Behelfsdeckung/Abdichtung während der Bauzeit genutzt, ist generell das System-Nageldichtband TESCON NAIDECK mono unterhalb der Konterlatte anzubringen.

**Konterlatte eingebunden**

Abdichtungstreifen SOLITEX WELDANO-S über die Konterlatte verlegen und beidseitig mit der Unterdachbahn verschweissen. Konterlattens müssen trocken und gefast sein. Alternativ kann auch die Unterdachbahn direkt über die Konterlattens geführt werden.

**WELDANO ROFLEX**

WELDANO ROFLEX
Homogen verschweisbares
Aussencken-Formteil im SOLITEX
WELDANO-Unterdachsystem

**Bei flach geneigten Dächern: Anschluss Rohrdurchdringungen**

Einzudichtendes Rohr reinigen. WELDANO ROFLEX über das Rohr ziehen und den Dichtflansch mit der Unterdachbahn verschweissen (Quellschweissmittel oder Heissluftgerät).



Anschluss gut anpressen und auf Leckstellen prüfen.



Rohrmanschette oben mit TESCON VANA am Rohr verkleben. Tipp: Bei grossen Lüfterpfannen WELDANO ROFLEX mit einem Bahnenstück vergrössern.



TESCON VANA
Zur unterstützenden Fixierung



11a

Bei Steildächern: Anschluss Rohrdurchdringungen

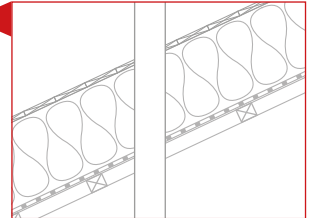
Im Randbereich die Manschette mit dem Quellschweissmittel WELDANO TURGA oder Heissluft anschweißen. Die effektive Fugebreite (benetzte Fläche) muss mindestens 3 cm breit sein und bis an den Rand von WELDANO ROFLEX PLUS reichen. Manschette gut anrollen.



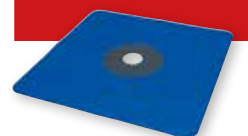
11b

Anschlussstreifen SOLITEX WELDANO-S entsprechend Dachneigung und Rohrdurchmesser anfertigen.

WELDANO ROFLEX PLUS



NEU



WELDANO ROFLEX PLUS
Homogen verschweisbare Rohrmanschette im SOLITEX WELDANO-Unterdachsystem für Dachneigungen bis 50°



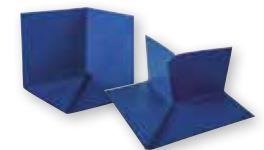
11c

Anschlussstreifen um das Rohr führen und aufeinander sowie auf dem Anschlussflansch der Manschette mit WELDANO TURGA verschweißen. Verbindung gut anrollen.

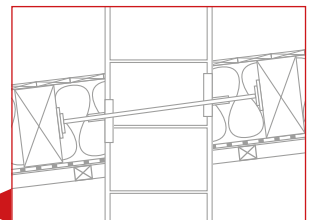


11d

Anschlussstreifen SOLITEX WELDANO-S mit pro clima TESCON VANA zusätzlich am Rohr und im Überlappungsbereich des Anschlussstreifens verkleben. Fertig.



WELDANO INCAV / INVEX
Homogen verschweisbares Innenecken-/Aussen-Formteil im SOLITEX WELDANO-Unterdachsystem



12a

Bei flach geneigten Dächern: Anschluss an aufgehende Bauteile (z. B. Schornstein)

Untergrund reinigen. Bauteil allseitig mit je einem Streifen SOLITEX WELDANO-S und System-Formteil WELDANO INVEX wasserführend und faltenfrei auf der Unterdachbahn verschweißen (Quellschweissmittel oder Heissluftgerät). Anschluss gut andrücken und auf Leckstellen prüfen. Am aufgehenden Bauteil min. 15 cm hoch führen und



12b

mit WELDANO MULTICOLL Raupe mit mind. 6 mm Durchmesser auf mineralischen Untergrund, auftragen (bei rauen Untergründen ggf. mehr). CH: Laut SIA 232/1 min. 50 mm über Eindeckung führen. An Dachflächenfenstern Abdichtung bis zur Oberkante des Blendrahmens ausführen. Innenecken analog mit System-Formteil WELDANO INCAV herstellen.

NEU

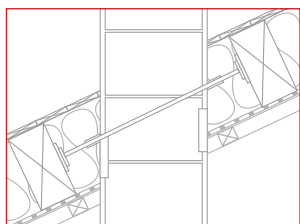


WELDANO MULTICOLL
Anschlusskleber im SOLITEX WELDANO-Unterdachsystem

Weitere Schritte

Die kompletten Verarbeitungshinweise zum Anschluss an Schornsteine in steiler geneigten Dächern finden Sie online unter: www.proclima.ch/solitex-weldano

Fortsetzung Verarbeitungshinweise



NEU



WELDANO MULTICOLL
Anschlusskleber im SOLITEX WELDANO-
Unterdachsystem



13a

Bei Steildächern: Anschluss an aufgehende Bauteile (z. B. Schornstein)

WELDANO MULTICOLL Raupe mit mind. 6 mm Durchmesser auf mineralischen Untergrund, auftragen (bei rauen Untergründen ggf. mehr).



13b

Bahn mit Dehnschleife in das Kleberbett legen. Kleber dabei nicht ganz flach drücken, damit ggf. Bauteilbewegungen aufgenommen werden können.



14

Montage eines Wasserabweisers

Oberhalb des Dacheinbauteils Wasserabweiser mit Quer-gefälle herstellen und auf der Bahn verkleben. Abweiser so ausbilden, dass Feuchtigkeit durch eine unterbrochene Konterlatte in das nächste angrenzende Feld ohne Dacheinbauteil geleitet wird.



15

Anschluss an Dachflächenfenster

Dachflächenfenster umlaufend bis zur Oberkante Blendrahmen mit SOLITEX WELDANO eindichten. Bahnen in den Ecken mit Quellschweissmittel WELDANO TURGA verschweissen.



16

SOLITEX WELDANO auf dem Blendrahmen mit WELDANO MULTICOLL ankleben und mit pro clima TESCON VANA sichern. Fertig.

Weitere Schritte

Die kompletten Verarbeitungshinweise zum Anschluss an Schornsteine in steiler geneigten Dächern finden Sie online unter:
www.proclima.ch/solitex-weldano

Untergründe System SOLITEX WELDANO®

Geeignet zur Verlegung auf druckfestem Untergrund, z. B. Holzschalungen, Holzwerkstoffplatten und Holzfaserverdecksplatten. Der Untergrund muss trocken, frostfrei, sauber und frei von scharfkantigen oder spitzen Teilen sein. Es dürfen keine abweisenden Stoffe auf

den Bahnen vorhanden sein (z. B. Fette oder Silikone). Vor dem Verkleben sollte SOLITEX WELDANO mit einem Lappen abgewischt werden. Es ist empfehlenswert, die verklebten Nähte stichprobenartig auf Festigkeit zu überprüfen.

Rahmenbedingungen System SOLITEX WELDANO®

SOLITEX WELDANO kann parallel zur Traufe oder parallel zu den Sparren verlegt werden. Die horizontale Verlegung ist hinsichtlich der Wasserführung in der Bauphase zu bevorzugen. Der freie Wasserablauf muss generell sichergestellt sein. Kreuzstöße sind zu vermeiden. Eventuelle Bahnenstöße versetzt ausführen. Zum Schutz der Konstruktion während der Bauphase können SOLITEX WELDANO Unterdachbahnen bis zu 4 Monate frei bewittert werden (z. B. Behelfsdeckung laut ZVDH). Die Dachneigung muss mindestens 5° betragen. Nationale Regelwerke und Bestimmungen sind hierbei zu beachten. Befestigungen dürfen nicht im Flächenbereich oder in Bereichen erfolgen, in denen Wasser gesammelt abfließt (z. B. in Kehlen). Wir empfehlen die Verwendung korrosionsbeständiger Befestigungsmittel.

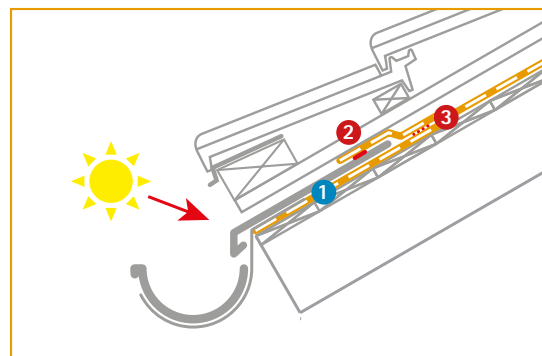
Die Verschweißung der Bahnenkanten erfolgt mit dem System-Quellschweissmittel WELDANO TURGA oder mit einem Heissluftgerät. Der Schweißbereich muss trocken, frostfrei, staub- und fettfrei sein. Bei anhaftenden Verschmutzungen (z. B. Öl) einen Lappen mit System-Quellschweissmittel WELDANO TURGA leicht benetzen und Verschmutzung abwischen. Beide Seiten der Bahn können verschweisst werden und sind als Oberlage geeignet. Verschweissen mit Quellschweissmittel ab 0 °C. Bitte beachten Sie die Gefahrenhinweise auf dem Gebinde. Bei Anwendung von Heissluftgeräten empfehlen wir je nach Umgebungstemperatur und Windverhältnissen eine Temperatur von ca. 220 bis 280 °C. Einstellung anhand einer Testverschweißung an einem Probestück prüfen. Für die Schweißnähte der Flächen hat sich eine 40 mm breite Düse bewährt. Für Detailanschlüsse ist eine 20 mm Düse z. T. praktischer.

Die Rohrmanschette WELDANO ROFLEX ist geeignet für Rohrdurchmesser von 90 mm bis 125 mm bei Dachneigungen von 5° bis 25°. Die Variante WELDANO ROFLEX PLUS ist geeignet für Rohrdurchmesser von 90 mm bis 120 mm bei Dachneigungen bis 50°. Alternativ zur

Anwendung der System-Formteile WELDANO ROFLEX, WELDANO INVEX und WELDANO INCAV können diese auch aus der WELDANO Bahn zugeschnitten werden. Wichtig: Die beim wasserdichten Unterdach eingebundenen Konterlatten müssen trocken und oberseitig gefast (≥ 3 mm) verbaut werden. Am Besten KVH verwenden.

Weitere Rahmenbedingungen:

Bei höheren Belastungen (z. B. Neigung unter 10°) wird unter anderem ein zusätzlicher Schutz der Konterlatten durch Einschweissen notwendig (mit SOLITEX WELDANO oder Abdichtungstreifen SOLITEX WELDANO-S). Laut SIA 232/1 ist ein Unterdach für ausserordentliche Beanspruchung immer in Rinnen oder angrenzende Dachflächen zu entwässern. Um die Unterdachbahn dauerhaft vor direkter Sonneneinstrahlung zu schützen ist das Einlaufblech je nach Dachneigung und Bauteilausrichtung entsprechend breit zu wählen. In Bereichen mit erhöhter Gefahr von Rückschwellwasser, Eisbildung oder Flugschneeablagerung ist die SOLITEX WELDANO durch eine Flachdachbahn zu ersetzen.



- 1 Unterdachbahn SOLITEX WELDANO
- 2 Doppelseitiges Klebeband DUPLEX
- 3 Quellschweissmittel WELDANO TURGA*)
- *) Alternativ Heissluftgerät verwenden

Anschluss Traufe
(UV-Schutz der Bahn im Traufbereich beachten!)

SOLITEX WELDANO® Zuschnitt- und Verschweiss-Service

Machen Sie Ihre Dächer noch schneller und einfacher dicht

Sie haben eine Dachkonstruktion, die mit einer homogen untereinander verschweissten Unterdachbahn ausgeführt werden soll? Dann müssen Sie sich ab jetzt um die Verbindung der Bahnen untereinander und den Zuschnitt nicht mehr kümmern. Bereits ab 50 m² Dachfläche übernimmt pro clima für Sie die Konfektionierung der SOLITEX WELDANO Unterdachbahn: automatisiert, hocheffektiv, sicher dicht und zu einem fairen Preis.

Das spart wertvolle Montagezeit auf der Baustelle und macht unabhängiger von den Witterungsbedingungen. Zur Angebotsanfrage schicken Sie einfach Ihre Dachzeichnung / Beschreibung eMail. Neben Standarddachformen wie L-Form und Rechteck, bieten wir Ihnen auch die Möglichkeit Sonder-Dachformen z. B. mit Kehlenausrprägung vorzuverschweissen.

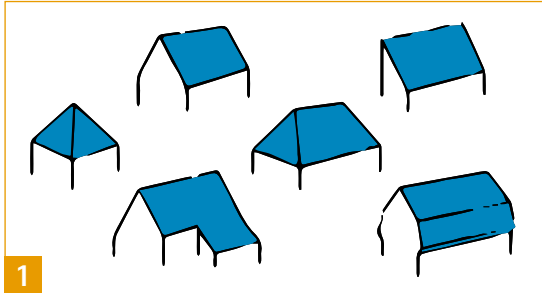
Vorteile

- ✓ Schnellere Montage durch Zeitersparnis auf der Baustelle
- ✓ Planen passend für Ihr Projekt zugeschnitten, verschweisst und geliefert
- ✓ Gleichmässig sichere Ausführungsqualität durch maschinell verschweisste Fügenähte
- ✓ Mehr Unabhängigkeit von Baustellenbedingungen: kein Schweiessen bei Feuchtigkeit, schnellerer Witterungsschutz
- ✓ Schon ab 50 m² Dachfläche möglich



Bestellen – Ausrollen – Dicht

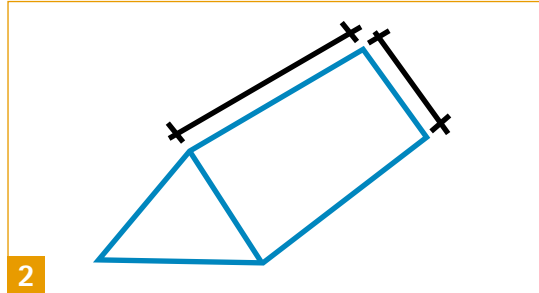
So einfach geht's



1

Ihre Dachform

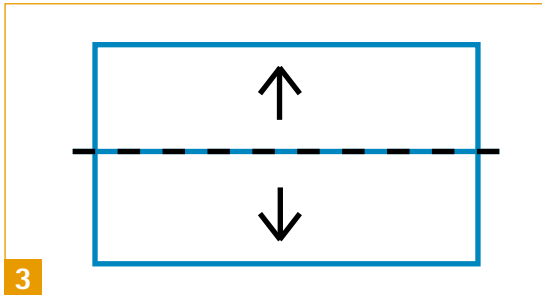
Um was für eine Dachform handelt es sich? Satteldach, Pultdach, Zeltdach, etc. Bitte geben Sie die Dachform an und zeichnen Sie den Aufriss Ihres Daches mit den wahren Längen und Flächen. Bitte berücksichtigen Sie dabei auch Sonderformen wie z. B. anschließende Kehlen, etc.



2

Angabe zu Trauflänge und Ortganglänge

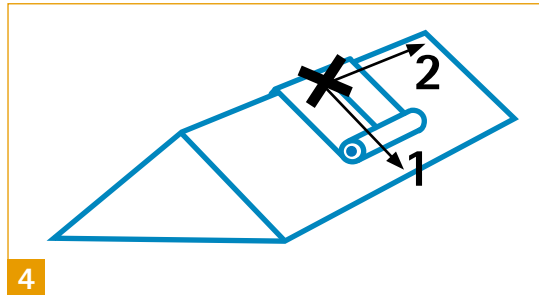
Geben Sie bitte in Ihrer Zeichnung die Abmessungen von Ortgang und Traufe und alle zu berücksichtigenden Abmessungen z. B. Kehlenlänge zur Ermittlung der Fläche an.



3

Angabe zu Firstposition und Wasserlaufrichtung

Markieren Sie bitte in Ihrer Zeichnung die Position Ihres Firstes mit einer Linie und die Wasserlaufrichtung mit einem Richtungspfeil.

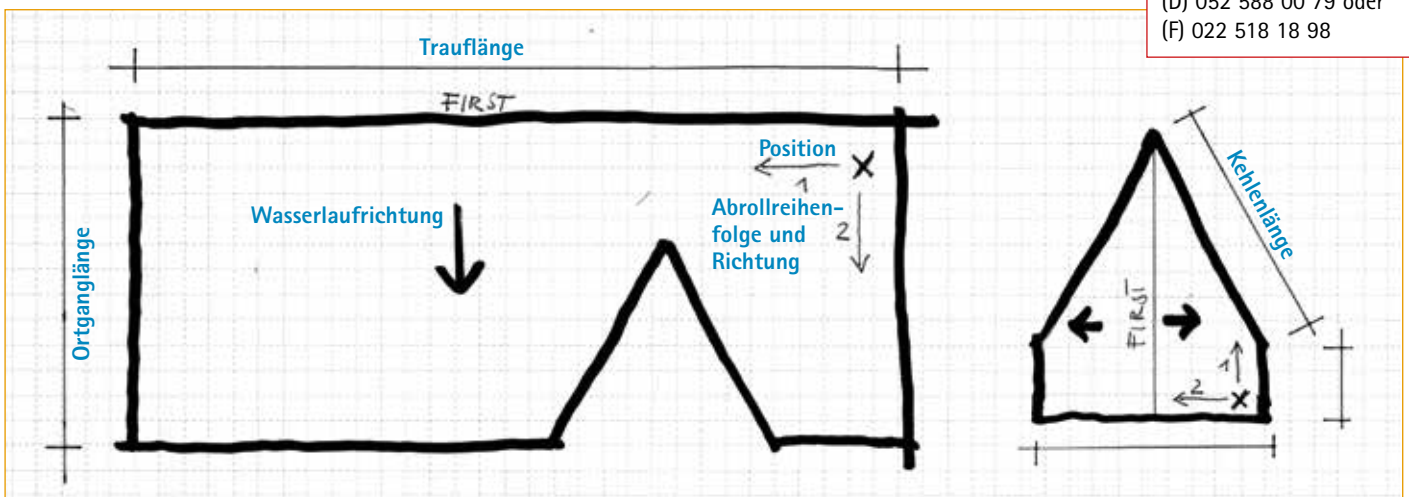


4

Angabe zur Positionierung und Ausrollrichtung (längs und quer)

Die vorkonfektionierte Plane kommt üblicherweise als ein in zwei Richtungen gerolltes Paket auf Ihre Baustelle. Haben Sie eine konkrete Abrollposition, Abrollrichtung und Abrollreihenfolge geplant? Dann markieren Sie den Positionierungspunkt bitte mit einem Kreuz. Die folgenden Ausrollrichtungen zeigen Sie am besten anhand von Pfeilen mit einer Bezifferung der Abrollreihenfolge (1, 2).

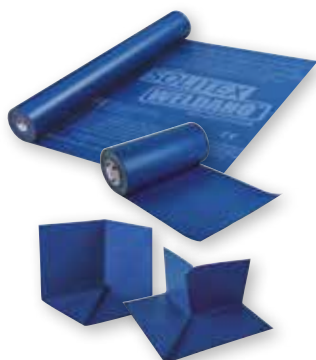
An diesem Beispiel können Sie sich orientieren:



Hinweis

Bei Fragen wenden Sie sich an die technische Hotline von pro clima unter (D) 052 588 00 79 oder (F) 022 518 18 98

SOLITEX WELDANO



Technische Daten SOLITEX WELDANO® / WELDANO®-S / WELDANO® INCAV / INVEX

Material	Stoff	
Membran, beidseitig	Polyurethan	
Trägervlies	Polyester	
Eigenschaft	Prüfnorm / Regelwerk	Wert
Farbe ¹²³		blau
Flächengewicht ¹²	SN EN 1849-2	310 ±15 g/m ²
Dicke ¹²³	SN EN 1849-2	0,8 ±0,05 mm
Schenkellänge ³		150 mm
Dampfdiffusionswiderstandszahl μ^{12}	SN EN ISO 12572	225
s_d -Wert ¹²³	SN EN 12572	0,18 ±0,04 m
Brandverhalten ¹²³	SN EN 13501	E
Freibewitterung ¹²³		4 Monate
Wassersäule ¹²³	SN EN 20811	> 4.000 mm
Widerst. Wasserdurchgang un-/gealtert ^{*123}	SN EN 1928	W1 / W1
Höchstzugkraft längs/quer ¹²	SN EN 12311-1	300 ±30 N/5 cm / 350 ±30 N/5 cm
Höchstzugkraft längs/quer gealtert ^{*12}	SN EN 12311-1	300 ±30 N/5 cm / 350 ±30 N/5 cm
Dehnung längs/quer ¹²	SN EN 12311-1	50 ±10 % / 70 ±10 %
Dehnung längs/quer gealtert ^{*12}	SN EN 12311-1	50 ±10 % / 70 ±10 %
Weiterreisswiderstand längs/quer ¹²	SN EN 12310-1	200 ±20 N / 200 ±20 N
*) Dauerhaftigkeit nach künstl. Alterung ¹²³	SN EN 1297 / SN EN 1296	bestanden
Temperaturbeständigkeit ¹²³		-40 °C bis +80 °C
Wärmeleitfähigkeit ¹²		0,17 W/(m·K)
Unterdach (CH) ¹	SIA 232/1	ausserordentliche Beanspruchung
CE-Kennzeichnung ¹²	SN EN 13859-1	vorhanden

¹ SOLITEX WELDANO ² SOLITEX WELDANO-S ³ WELDANO INCAV / INVEX

Technische Daten WELDANO® ROFLEX / WELDANO® ROFLEX PLUS

Material	WELDANO ROFLEX	WELDANO ROFLEX PLUS
Material	Polyurethan	Polyurethan-Polyester-Komposit, Mittelteil dehnfähig
Eigenschaft	Wert	Wert
Farbe	blau	blau / anthrazit
Dicke	-	2 ±0,5 mm
Rohrdurchmesser	90 - 125 mm	90 - 120 mm
s_d -Wert	-	0,6 ±0,5 m
Freibewitterung	4 Monate	4 Monate
Temperaturbeständigkeit	-40 °C bis +80 °C	dauerhaft -40 °C bis +100 °C

NEU



Technische Daten WELDANO® TURGA

Material	Stoff
Material	Tetrahydrofuran (90%), Cyclohexanon (10%)
Eigenschaft	Wert
Farbe	transparent
Verarbeitungstemperatur	> 0 °C, optimal 18-20 °C
Lagerung	+15 °C bis +25 °C, trocken und gut gelüftet, nur im Originalbehälter, vor Hitze und Zündquellen fernhalten



Technische Daten WELDANO® MULTICOLL

Stoff	
Material	Polyurethan modifiziert
Eigenschaft	
Farbe	weiss
Verarbeitungstemperatur	+5 °C bis +35 °C
Temperaturbeständigkeit	dauerhaft -40 °C bis 90 °C, kurzfristig bis 120 °C
Unterdach (CH)	ausserordentliche Beanspruchung
Lagerung	mindestens 12 Monate, kühl und trocken



Lieferformen SOLITEX WELDANO® / WELDANO®-S Unterdachbahn / Unterdachbahnstreifen

Produkt	Art.-Nr.	GTIN	Länge	Breite	Fläche	Gewicht	VE	VE/Pal.
SOLITEX WELDANO	16336	4026639163363	50 m	1,50 m	75 m ²	24 kg	1	20
SOLITEX WELDANO	16337	4026639163370	25 m	3,00 m	75 m ²	24 kg	1	20
SOLITEX WELDANO	1AR00082	4026639200822	400 m	1,50 m	600 m ²	192 kg	1	1
SOLITEX WELDANO-S	16340	4026639163400	25 m	37,5 cm	-	3 kg	1	100

Lieferformen WELDANO® ROFLEX Rohrmanschette

Art.-Nr.	GTIN	Ø Manschetten	für Ø Rohr	Gewicht	VE
16371	4026639163714	225 mm	90-125 mm	0,1 kg	1
16372	4026639163721	225 mm	90-125 mm	1,0 kg	10

Lieferformen WELDANO® ROFLEX PLUS Rohrmanschette

Art.-Nr.	GTIN	Länge	Breite	für Ø Rohr	Gewicht	VE
1AR00452	4026639204523	480 mm	480 mm	90-120 mm	0,25 kg	1
1AR00453	4026639204530	480 mm	480 mm	90-120 mm	1,6 kg	10

Lieferform WELDANO® TURGA Quellschweissmittel

Art.-Nr.	GTIN	Inhalt	Reichweite bei Breite: mind. 30 mm	kg / VE	VE	VE/Palette
16436	4026639164360	1 Liter	ca. 200-250 lfm	6,5 kg	6	50

Lieferform WELDANO® MULTICOLL Anschlusskleber

Art.-Nr.	GTIN	Lieferform	Inhalt	Reichweite	VE
1AR00393	4026639203939	Kartusche	300 ml	8 mm Raupe ~ 5-6 m	12

Lieferformen WELDANO® INCAV / INVEX Innenecken- / Aussenecken-Formteil

Produkt	Art.-Nr.	GTIN	Schenkellänge	Schenkelbreite	Gewicht	VE
WELDANO INCAV	16361	4026639163615	15 cm	15 cm	0,12 kg	4
WELDANO INCAV	16363	4026639163639	15 cm	15 cm	0,6 kg	20
WELDANO INVEX	16366	4026639163660	15 cm	15 cm	0,25 kg	4
WELDANO INVEX	16368	4026639163684	15 cm	15 cm	1,2 kg	20

Lieferformen Pinselflasche 500 ml Auftragswerkzeug, ROLLFIX Andruckrolle

Produkt	Art.-Nr.	GTIN	Fassungsvermögen	Breite	VE
Pinselflasche	16440	4026639164407	500 ml	(Pinsel) 35 mm	1
ROLLFIX	16439	4026639164391	-	(Rolle) 40 mm	1

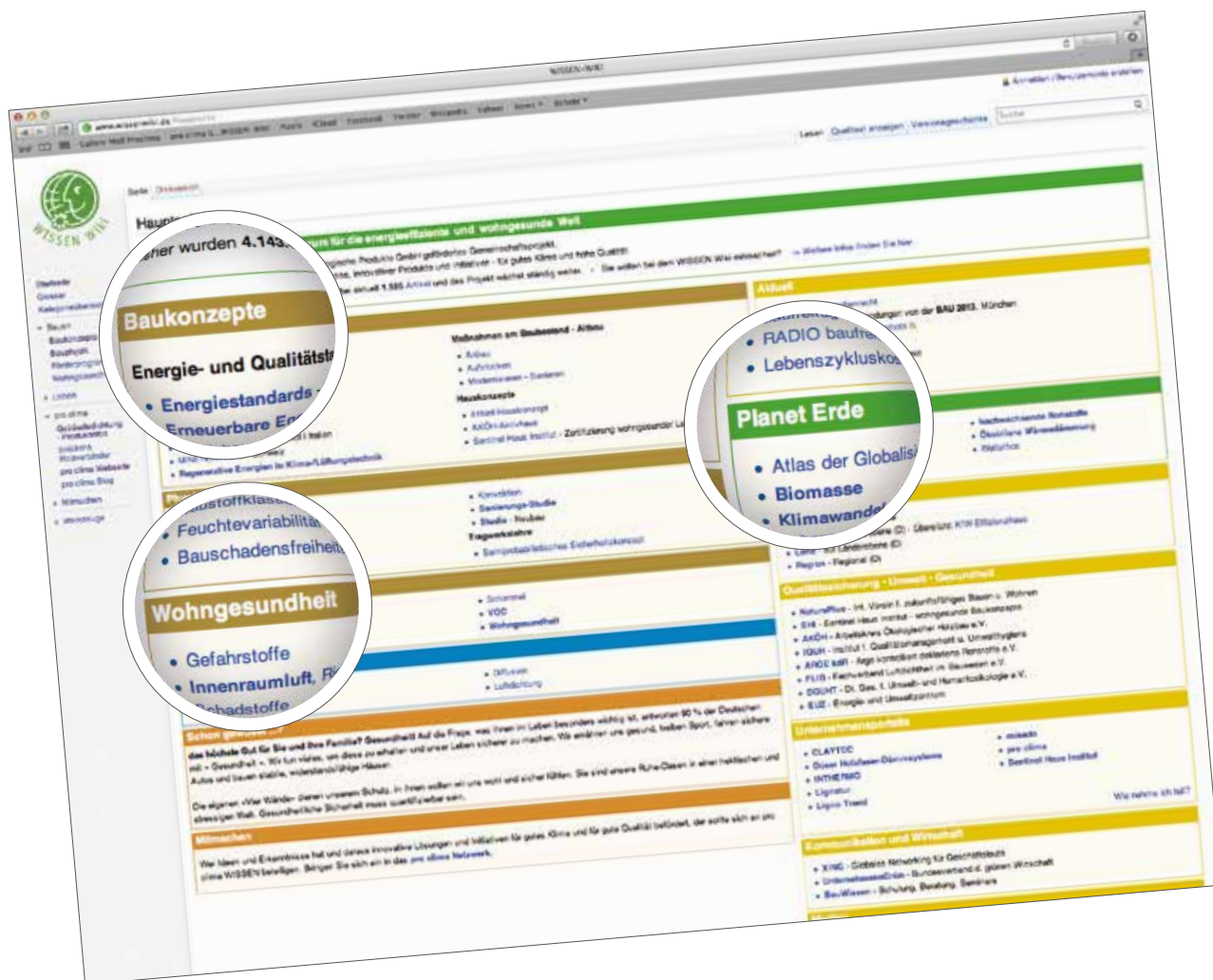


WISSEN-Wiki

Das Experten-Forum für eine energieeffiziente und wohngesunde Welt

www.wissenwiki.ch

Das pro clima WISSEN-Projekt ist ein von MOLL bauökologische Produkte GmbH gefördertes Gemeinschaftsprojekt, welches die Verbreitung von neuen Ideen und Erkenntnissen, innovativen Produkten und Initiativen für gutes Klima und für gute Qualität unterstützt.



Werden Sie Teil von WISSEN-Wiki

Machen Sie mit. Wir suchen permanent Autoren, Redakteure und Fachleute, die aktiv am pro clima Wissen-Wiki mitarbeiten und mitgestalten wollen. Auch Anregungen und Ergänzungen sind willkommen.

Werden Sie Teil des WISSEN-Wiki-Netzwerks. Wir freuen uns über Ihre Beteiligung.

Senden Sie Ihre Beiträge an wiki-redaktion@proclima.de
Weitere Informationen zum Mitmachen unter +49 (0) 62 02 - 27 82.0

Mit herzlichen Grüßen
Ihre Wissen-Wiki-Redaktion

pro clima Hotlines: Ihr schneller und persönlicher Kontakt

Info-Service

Alle Fragen rund um pro clima klären sich mit einem direkten und schnellen Kontakt. Der pro clima Info-Service ist der kürzeste Weg zu allen Informationen zu Systemen, Produkten, Veranstaltungen und Aktionen. Hier können Sie auch weiteres Infomaterial anfordern.



Gebiet Westschweiz

Telefon: 021 588 01 79
eMail: info@proclima.ch

Gebiet Mittelschweiz

Christian Schneuwly
Telefon: 052 588 04 74
Mobil: 079 920 71 04
christian.schneuwly@proclima.ch

Gebiet Ostschweiz

Gebiet Südschweiz
Philipp Kuchler
Telefon: 052 588 00 57
Mobil: 079 309 22 27
philipp.kuechler@proclima.ch

Bestell-Service

Alle pro clima Produkte erhalten Sie über den qualifizierten Fachhandel. Perfekte Logistik sorgt für kurze Lieferzeiten. Bestellungen bis 12:00 Uhr werden bei pro clima in der Regel am selben Tag verschickt und sind schnell da, wo sie gebraucht werden – oft schon am nächsten Tag. Muss es noch schneller gehen – kein Problem mit dem pro clima Schnell-Lieferservice.



Bestell-Hotline

Telefon: +41 (0) 52 588 02 52
eMail: info@proclima.de

Technik-Service

Ingenieure aus Holzbau und Bauwesen helfen schnell, einfach und kompetent und finden gemeinsam mit Ihnen Lösungen zur wirtschaftlichen, sicheren und wohngesunden Ausführung Ihrer Konstruktion.

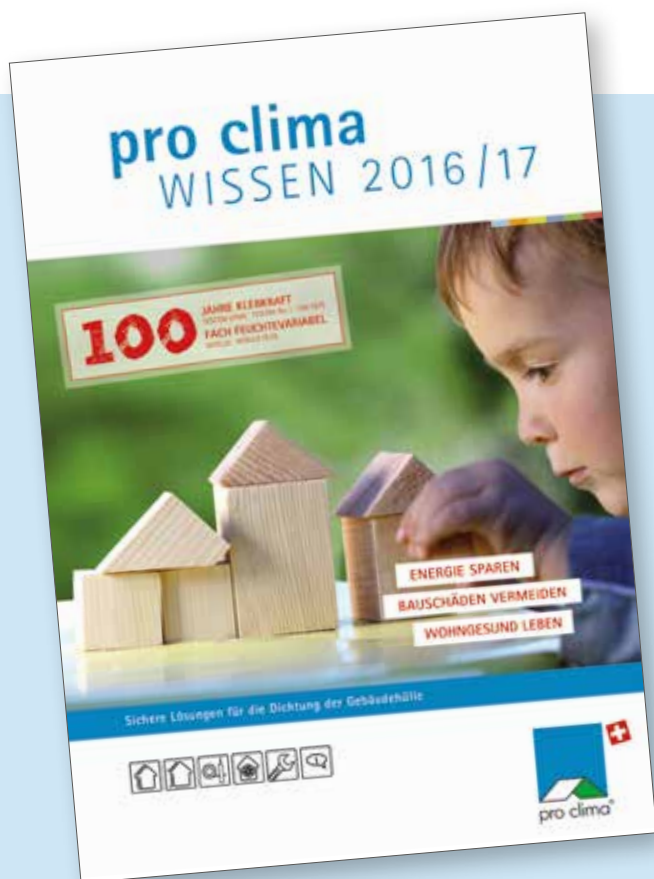


Technik-Hotline

Telefon (D): +41 (0) 52 588 00 79
Telefon (F): +41 (0) 22 518 18 98
eMail (D): technik@proclima.ch
eMail (F): technique@proclima.ch



Jetzt kostenfrei bestellen



Katalog

»pro clima WISSEN 2016/17«

Der grosse Leitfaden zur sicheren Dichtung der Gebäudehülle. Handbuch mit 448 Seiten mit Produkt- und Systeminformationen, Studien »Sichere Lösungen bei energetischer Sanierung« und »Berechnung des Bauschadensfreiheitspotenzials«, umfangreichem Konstruktionsteil, Magazin, Service.

Gleich kostenfrei anfordern



Tel: 052 588 00 90
info@proclima.ch
www.proclima.ch

Die dargestellten Sachverhalte beziehen sich auf den Stand der aktuellen Forschung und der praktischen Erfahrung zum Zeitpunkt der Drucklegung. Wir behalten uns Änderungen der empfohlenen Konstruktionen und der Verarbeitung sowie die Weiterentwicklung und die damit verbundene Qualitätsänderung der einzelnen Produkte vor. Wir informieren Sie gern über den aktuellen technischen Kenntnisstand zum Zeitpunkt der Verlegung.

pro clima schweiz GmbH

Oberdorf 21 · 8460 Marthalen · info@proclima.ch · www.proclima.ch

Ihr pro clima Partner:

